

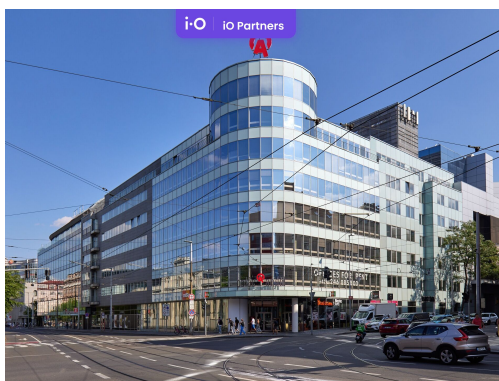
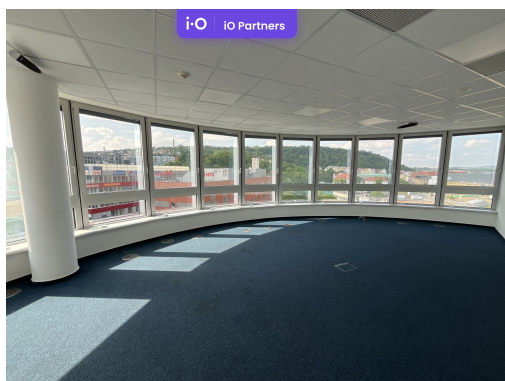


Pronájem - Komerční prostory

číslo zakázky: N00260

Pronájem exkluzivních kancelářských prostor na Praze 5 - 1180 m² s terasami

Plzeňská, 15000, Praha 5, Praha



528 672 Kč
za měsíc



Vyřizuje

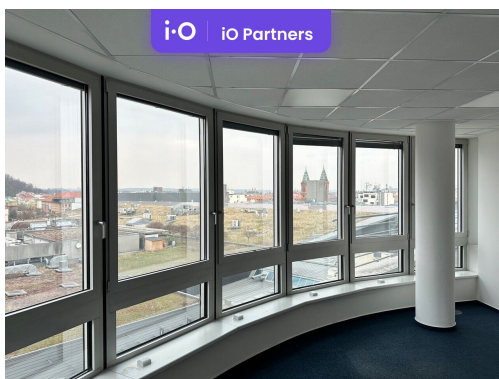
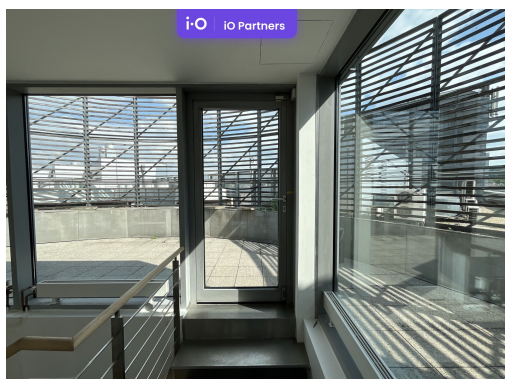
Anna Liprtová

Tel.: 770 316 177

GSM: +420 602 313 234

E-mail:

anna.liprtova@iopartners.com



Plocha kanceláří: 1121 m²
Stav objektu: velmi dobrý
Umístění objektu: centrum obce

Druh objektu: cihlová
Druh prostor: Kanceláře
Doprava: vlak; dálnice; silnice; MHD; autobus

POPIS NEMOVITOSTI: Nabízíme pronájem prémiových kancelářských prostor o velikosti 1180 m² (1124 m² čistá plocha) - BEZ PROVIZE. Tyto prostory se nachází v šestém a nejvyšším patře budovy Palác Anděl a jsou ideální pro firmy, které hledají kanceláře v žádané lokalitě Praha 5 Anděl a zajímají je výhledy a dobrá dopravní a občanská dostupnost.

K dispozici ihned. Smlouva minimálně na 5 let.

SPECIFIKACE

- exkluzivní lokalita přímo na metru Anděl
- šesté patro s vlastními terasami a prosklenou kopulí
- prostory jsou rozpříčkované po původním nájemci (lze otevřít)
- parkování
- otevíratelná okna
- zdvojená podlaha

LOKALITA

Kancelářské prostory se nachází v srdci Prahy 5, v bezprostřední blízkosti metra Anděl. Před budovou najdete také tramvajovou a autobusovou zastávku. Tato lokalita je výborně dostupná MHD a nabízí veškerou občanskou vybavenost.

O nás:

V iO Partners si zakládáme na osobním přístupu ke klientům a dlouhodobé spolupráci. Naší specializací jsou skladové, výrobní a logistické prostory nejen v Česku, ale celosvětově díky exkluzivnímu partnerství se společností JLL. V rámci regionu CEE jsme přední realitně-poradenskou společností s rozsáhlou databází prostor a obchodních partnerů. Klientům dokážeme být nápomocni v celém procesu výběru, a to od vyhledání prostor, srovnání nabídek až po vyjednání optimálních komerčních podmínek. Ozvěte se nám s Vaším požadavkem a my se o vše postaráme.

Pokud jste nenašli vhodný prostor, neváhejte nás kontaktovat. Společně najdeme vhodné řešení na míru vašim potřebám.