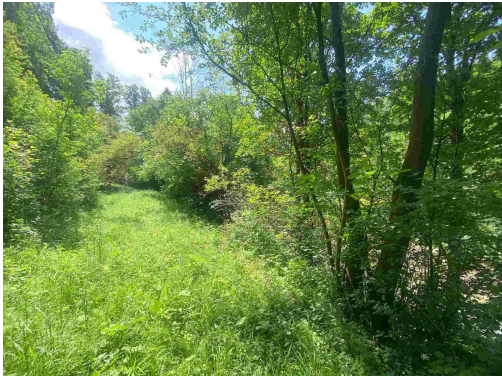


Dražba pozemku Malá Bystřice

75627, Malá Bystřice



19 000 Kč
za nemovitost

Uvedená cena je cena
vyvolávací



Vyřizuje

Anežka Hůlková

Tel.: 380 405 390

GSM: 731 427 442

E-mail:

hulkova@fondrealit.cz

Celková plocha: 933 m²

Druh pozemku: ostatní

POPIS NEMOVITOSTI: Předmětem dražby je pozemek v Malé Bystřici o výměře 933 m². Malá Bystřice se nachází 13 km severně od Vsetína. Pozemek je dle katastru nemovitostí evidován jako ostatní plocha. Přístup na pozemek je zajištěn z ostatní komunikace. Malá Bystřice leží uprostřed Vsetínských vrchů, jižně od údolní přehrady Bystřička. Krásná valašská krajina, v níž se střídají lesy, horské pastviny, obydlí a chatové osady. Vrcholy a kopce nabízejí nevšední výhledy do okolní krajiny. Katastr se rozprostírá na hranici CHKO Beskydy. Názvem katastrálního území je Malá Bystřice. Dne 25.06.2026 bude pozemek prodáván formou exekutorské dražby. Je vhodné, aby se dražitelé dojeli osobně na pozemek podívat a řádně se s ním seznámili. V případě zájmu nás neváhejte kontaktovat.