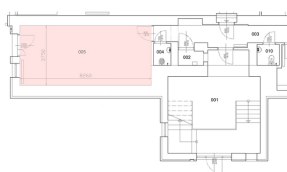


## Pronájem vytápěných skladovacích prostor 31 m<sup>2</sup> včetně parkování, ul. Na Burni, Slezská Ostrava

Na Burni, Slezská Ostrava, Ostrava



REMAX



### 4 960 Kč

za měsíc

cena je bez DPH. Odměna  
za zprostředkování 1x  
nájem + DPH.



Vyřizuje

**MSc. Michaela  
Schwarzová, BA**

**Tel.:** 722 484 787

**GSM:** +420737243420

**E-mail:**

[michaela.schwarzova@re-max.cz](mailto:michaela.schwarzova@re-max.cz)



<b>Plocha kanceláří:</b>	31 m <sup>2</sup>	<b>Druh objektu:</b>	cihlová
<b>Stav objektu:</b>	velmi dobrý	<b>Druh prostor:</b>	Skladovací
<b>Umístění objektu:</b>	klidná část obce	<b>Komunikace:</b>	asfaltová
<b>Elektřina:</b>	Elektro - 230 V	<b>Voda:</b>	Vodovod
<b>Plyn:</b>	Plynovod	<b>Energetická náročnost:</b>	B - Velmi úsporná

**POPIS NEMOVITOSTI:** Pro domluvení prohlídky kontaktujte makléře výhradně emailem.

K dlouhodobému podnájmu nabízíme vytápěné skladové prostory se sdíleným sociálním zařízením a parkováním, o velikosti 31 m<sup>2</sup>, které se nacházejí v přízemí domu na ul. Na Burni ve Slezské Ostravě.

Prostory jsou vytápěné, zabezpečené elektronickým zabezpečovacím systémem, mají bezbariérový přístup a samostatný měřič el. energie. Podnájemce může využívat společné sociální zařízení a má k dispozici jedno parkovací místo před vstupem do prostor.

Nejedná se o výrobní prostory s hlučným provozem a emisemi, nelze zde opravovat automobily, apod.

Pouze pro plátce DPH.

Služby: 650,- Kč + DPH.

Kauce: 13 600,- Kč

K dispozici od 1.7.2025 Pronajímající si vyhrazuje právo vybrat nájemce na základě jím zvolených kritérií.