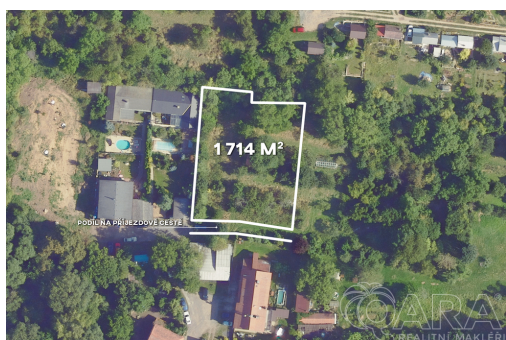


## Stavební pozemek 1714m<sup>2</sup>, klidná část obce Zdiby

Zdiby



**17 140 000 Kč**  
za nemovitost



Vyřizuje

**Michaela Průchová**

**Tel.:** 606 113 100

**GSM:** 731402811

**E-mail:**

[michaela.pruchova@qara.c](mailto:michaela.pruchova@qara.cz)

Z

**Celková plocha:** 1 714 m<sup>2</sup>

**Inženýrské sítě:** vodovod; kanalizace

**Doprava:** dálnice; silnice; MHD;  
autobus

**Druh pozemku:** pro bydlení

**Umístění objektu:** klidná část obce

**POPIS NEMOVITOSTI:** Stavební pozemek pro výstavbu dvojdomu, případně 2 domy vedle sebe.

Stavební pozemek 1 714m<sup>2</sup>, sítě jsou připraveny na pozemku k připojení, obecní voda, kanalizace, el.energie

Exkluzivně nabízíme stavební pozemek k výstavbě rodinného domu nebo dvojdomu v klidné části obce Zdiby - Praha východ. Pozemek je připraven včetně sítí - el.energie, obecní voda a kanalizace.

Rozsáhlý pozemek s příjezdovou komunikací, mírně svažité, ve slepém rameni v klidné části obce Zdiby.

V rámci projektu veřejné dopravy MHD je plánována tramvajová trať z Kobyliš do Zdib a Sedlece s plánovaným budoucím prodloužením do Odolené vody. Zahájení výstavby v roce 2025.

Na pozemku lze postavit dům nebo dvojdom dle Vašich představ.

S financováním koupě pozemku Vám rádi pomůžeme s profesionálními hypotečními poradci.

Na prohlídku nás neváhejte kontaktovat.