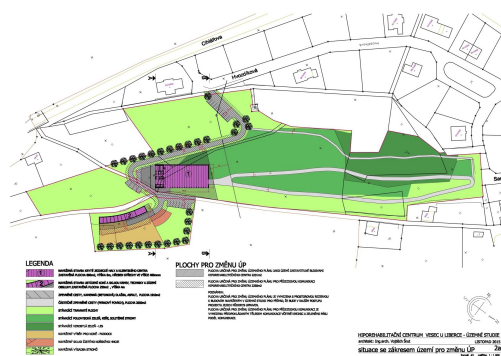


Prodej výjimečného souboru pozemků o ploše 25 308 m² - Vesec u Liberce

Liberec



3 499 990 Kč
za nemovitost



Vyřizuje

Martin Hais

Tel.: 226 256 126

GSM: +420 226 256 126

E-mail:

info.reality@4fin.cz

Celková plocha: 25 308 m²

Druh pozemku: pro komerční výstavbu

Inženýrské sítě: vodovod; elektřina

POPIS NEMOVITOSTI: Prodej souboru pozemků o celkové ploše 25 308 m², který lze ideálně využít pro projekt výstavby jezdeckého areálu včetně stájí (250 m²), kryté jezdecké haly (880 m²), zázemím pro personál, parkovacích ploch, výběhů a jezdeckých tras.

K pozemkům jsou k dispozici územně plánovací informace, studie výše zmíněného projektu a vyjádření správců inženýrských sítí. V lokalitě je již zavedena elektřina a veřejný vodovod, výstavba kanalizace je plánovaná. Napojení na inženýrské sítě i realizace konkrétního záměru jsou podmíněny schválením příslušných úřadů.

Pozemek je územním plánem určen pro OS - občanské vybavení, sport, což umožňuje výstavbu i jiných typů sportovišť a souvisejícího zázemí.

Jedná se o velmi atraktivní příležitost pro investora, který chce vybudovat moderní jezdecký nebo sportovněrekreační areál s možností kombinovat krytou halu, venkovní jízďárny/aktivity, pastviny, zeleň a případně i doplňkové ubytování.

Lokalita Vesec je známá jako přírodní zázemí Liberce - nabízí sportovní areál s běžeckými trasami, inline dráhou, krásnou naučnou stezku Vesecké údolí, a pravidelné rodinné akce. Do zoologické a botanické zahrady, na Ještěd nebo do zábavního centra Babylon je to odsud jen pár minut cesty.

Rád Vám o této výjimečné nabídce řeknu více - ozvěte se, a probereme detaily osobně.