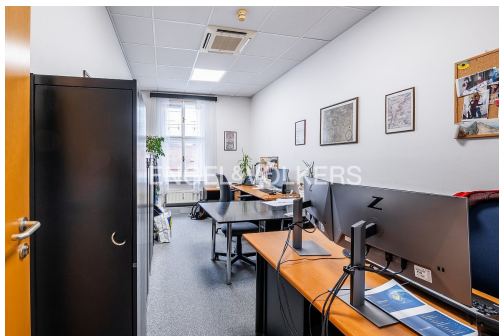
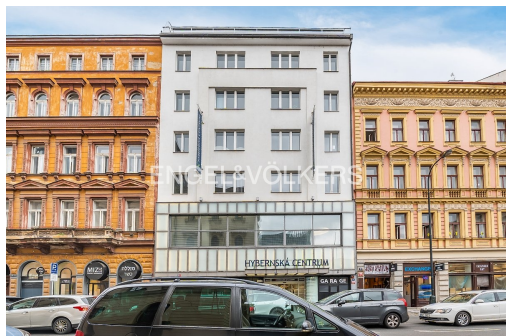


Kanceláře k pronájmu na Novém Městě

Hybernská, 11000, Praha 1, Praha



400 Kč
za m²/měsíc

+ poplatky 120
Kč/m²/měsíc + DPH, bez
DPH



Vyřizuje

Eliška Tichá

Tel.: +420 233 091 011

GSM: +420 736 470 765

E-mail:

eliska.ticha@engelvoelkers.com

Plocha kanceláří: 666 m²

Stav objektu: dobrý

Ostatní: Bezbarierový přístup;
Výtah

Druh objektu: skeletová

Druh prostor: Kanceláře

Energetická náročnost: G - Mimořádně
nehospodárná

POPIS NEMOVITOSTI: K dlouhodobému pronájmu jsou k dispozici atraktivní kancelářské prostory různých velikostí v reprezentativní administrativní budově přímo v srdci pražského Nového Města. Prostory jsou ve výborném technickém stavu a nabízejí komfortní a profesionální pracovní zázemí odpovídající nárokům moderních firem. Interiér kanceláří je vybaven novými podlahovými krytinami a zachovalými špaletovými okny, která přirozeně prosvětlují místnosti a podtrhují historický charakter budovy. Samozřejmostí je klimatizace, ústřední plynové vytápění a elektronická požární signalizace, které zajišťují pohodlí i bezpečnost nájemců.

Budova je plně bezbariérová a disponuje výtahem, což zaručuje pohodlný přístup do všech pater. Vstup do objektu je možný nepřetržitě 24 hodin denně, 7 dní v týdnu, včetně víkendů a svátků. V přízemí se nachází recepce, která přispívá k profesionálnímu dojmu a usnadňuje každodenní chod kanceláří. Nájemcům jsou dále k dispozici moderní kuchyňky a sociální zařízení.

Tato nabídka představuje ideální příležitost pro firmy, které hledají kvalitní flexibilní a dlouhodobé kancelářské řešení v prestižní lokalitě s výbornou dostupností a veškerou občanskou vybaveností v docházkové vzdálenosti.