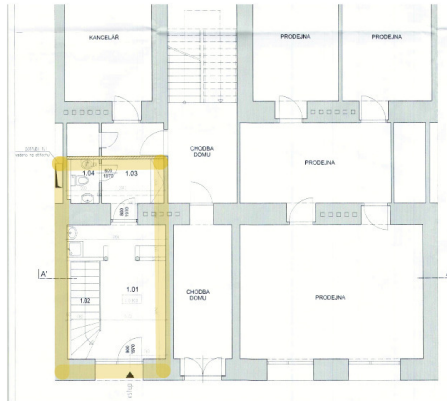


Pronájem komerčního prostoru (kavárny) v ulici Jaromírova, Praha 2

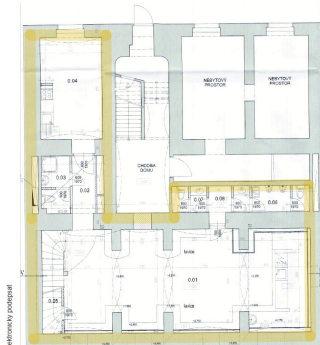
Jaromírova, 12800, Praha 2, Praha



Plán prostor v 1.NP Domu (vyznačeno žlutě)



Plán prostor v 1.PP Domu (vyznačeno žlutě)



49 000 Kč

za měsíc

+ poplatky dle spotřeby;
zápočet úprav prostor na
nájemném; provize RK
49000 Kč; BEZ
ODSTUPNÉHO



Vyřizuje

Tomáš Klaban

Tel.: +420 604 900 213

GSM: +420 604 900 213

E-mail:

klaban@altojaliving.cz

Plocha kanceláří:	119 m ²	Druh objektu:	cihlová
Stav objektu:	velmi dobrý	Druh prostor:	Obchodní
Umístění objektu:	centrum obce	Doprava:	vlak; dálnice; silnice; MHD; autobus
Elektřina:	Elektro - 230 V; Elektro - 400 V	Voda:	Vodovod
Topení:	Lokální - plynové	Energetická náročnost:	G - Mimořádně nehospodárná

POPIS NEMOVITOSTI: Exklusivně Vám nabízíme pronájem obchodního prostoru v atraktivní lokalitě Prahy 2 - Nusle, v ulici Jaromírova, na frekventovaném místě přímo u tramvajové zastávky Ostrčilovo náměstí. Prostor se nachází v 1.NP a 1.PP bytového domu, vstup do prostoru přímo z ulice, celková užitná plocha 119,21 m². V prostoru (tj. jednotkách) byla v minulosti provedena rekonstrukce na základě stavebního povolení ÚMČ Praha 2 tak, že původní jednotky tvoří jeden celek. Rekonstrukce byla v zásadě dokončena v roce 2013 (vč. elektřiny, podlah a rozvodu vzduchotechniky), ale nebyla zatím zkolaudována. Takže od té doby je prostor nepoužíván. Stavební povolení je vydáno a rekonstrukce provedena na kavárnu s provozem 8h až 22h, nebo "obdobný" provoz. Provoz je dle dohody s majitelem, vhodné např. na: kavárnu, cukrárnu, bistro, fast food, kadeřnictví, kosmetický salón, prodejnu, apod. V současné době prostor potřebuje dokončovací úpravy a provedení kolaudačního řízení. Pronajímatel preferuje nájemce, který provede dokončovací práce ve své režii se zápočtem na nájemném. Více informací u makléře, ihned k dispozici. Možný i dlouhodobý pronájem. Prostor se nabízí bez odstupného, kauce dohodou.