

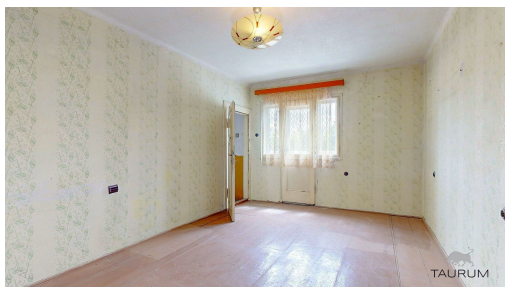


Prodej - Domy a vily

číslo zakázky: 250073

Prodej rodinného domu se zahradou a garáží na Koterovské ulici, Plzeň Slovany

Koterovská, Plzeň 2-Slovany, Plzeň



7 990 000 Kč
za nemovitost



Vyřizuje

Hana Procházková

Tel.: 728174601

GSM: 728174601

E-mail:

hana.prochazkova@taurum.cz

Poloha objektu:	samostatný	Druh objektu:	cihlová
Stav objektu:	před rekonstrukcí	Počet podlaží v objektu:	1
Typ domu:	přízemní	Zastavěná plocha:	62 m ²
Užitná plocha:	80 m ²	Plocha parcely:	616 m ²
Plocha zahrady:	382 m ²	Plocha sklepu:	40 m ²
Ostatní:	Garáž	Doprava:	vlak; silnice; MHD
Elektrina:	Elektro - 230 V	Voda:	Místní zdroj vody; Vodovod
Plyn:	Plynovod	Odpad:	Kanalizace
Energetická náročnost:	G - Mimořádně nehospodárná		

POPIS NEMOVITOSTI: Představujeme k prodeji dům se zahradou a garáží v Plzni na Slovanech, konkrétně na adrese Koterovská 260/163.

Podívejte se na samostatnou stránku domu, odkaz na stránku je ve videoprohlídce .

Dům stojí na rohu Koterovské a Libušínské ulice a byl postaven v roce 1926. Má jedno patro, obytné podkroví a je kompletně podsklepený. V přízemí se nachází vstupní veranda, kuchyně, koupelna, WC a 2 pokoje. V podkroví je pak

jeden pokoj s terasou a půda. Obálka domu i interiér jsou v původním stavu, vhodném k rekonstrukci.

Technické informace:

Dům je kompletně zděný, podlahy jsou z hoblovaných prken, v chodbách jsou cementové dlaždice, stropy jsou trámové, schodiště je betonové, stropy nad sklepy a chodbami v přízemí jsou také betonové, půdy jsou dlážděné a střecha byla v roce 1999 měněna za pálené tašky. Krov je v dobrém stavu. Původní dokumentace k domu je u realitní makléřky a bude k dispozici na prohlídce.

Sítě:

Voda je do domu přivedena z obecního vodovodu + na pozemku je studna na užitkovou vodu

Odpad je svedený do městské kanalizace

Vytápění zajišťují akumulární kamna

Ohřev vody zajišťuje elektrický bojler

Elektřina a plyn zavedeny

Výměry:

Celková plocha pozemku: 616 m²

Plocha zahrady: 382 m²

Plocha garáže: 39 m²

Plocha přízemí domu: 70 m²

Plocha sklepa: 40 m²

Plocha podkroví: 40 m²

Zahrada okolo domu je porostlá trávou a je kompletně oplocená. Stojí na ní garáž, která byla dostavovaná v pozdějších letech o výměře 39 m² a dále zde najdeme studnu s užitkovou vodou. Parkovat se dá bez problému na pozemku, kam lze vjet skrze vrata a nebo v Libušínské ulici.

Hledáte dům, který si rádi zrekonstrujete podle svých představ v místě veškeré občanské vybavenosti a skvělé dostupnosti jak na dálnici, tak do města, ale také do přírody, zavolejte mi, domem Vás ráda provedu.

Pro koupi domu zajistím kompletní realitní a právní servis.

Kontaktujte mě, prosím, pro domluvení prohlídky:

Hana Procházková

TAURUM reality

Uvedené výměry jsou orientační.

PENB nemáme k dispozici, vzhledem ke stavu domu uvádíme třídu G.