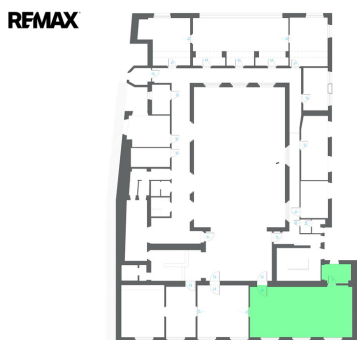


Pronájem kanceláře 65,2 m² v centru Loun

Mírové náměstí, Louny



11 900 Kč

za měsíc

+poplatky za služby 105 Kč/m² +elektrina +provize (1 měs. nájem+DPH) +kauce



Vyřizuje

Ing. Marek Bartošek

Tel.: +420 733 149 056

GSM: +420731194400

E-mail:

marek.bartosek@re-max.cz

| | | | |
|--------------------------|-------------------|-------------------------------|-----------------------------|
| Plocha kanceláří: | 65 m ² | Druh objektu: | cihlová |
| Stav objektu: | velmi dobrý | Druh prostor: | Kanceláře |
| Umístění objektu: | centrum obce | Doprava: | silnice; autobus |
| Komunikace: | dlážděná | Elektrina: | Elektro - 230 V |
| Voda: | Vodovod | Telekomunikace: | Telefon; Internet |
| Odpad: | Kanalizace | Energetická náročnost: | G - Mimořádně ne hospodárná |

POPIS NEMOVITOSTI: Nabízíme Vám k dlouhodobému pronájmu kancelář na exkluzivní adrese v budově Společnosti ve centru Loun na Mírovém náměstí. Prostor se nachází ve druhém nadzemním podlaží (1. patro). Jedná se o 1 velkou kancelář o délce rozměrech 11,08 m x 5,43 m. U kanceláří je vlastní kuchyňka. Výška prostor je 3,5 m. Celková plocha 65,2 m². Kanceláře jsou vybaveny 3 okny směřujícími na náměstí. Na podlaže prostor je koberec. Kanceláře jsou vybaveny dobovými lustry.

Parkování je možné na přilehlém placeném parkovišti, na kterém je možno zřídit parkovací kartu pro dlouhodobé parkování.

Ke kancelářím je k dispozici společná kuchyňka, toalety i koupelna se sprchou.

V témže podlaží budovy jsou k dispozici další kanceláře různých velikostí. Uděláme Vám nabídku na míru.

Kancelář je k dispozici ihned.

Doporučuji prohlídku těchto prostor na exkluzivní adrese. Pronajímatel si vyhrazuje právo vybrat nájemce na základě

jím zvolených kritérií.