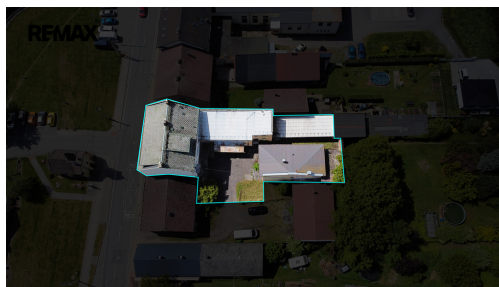


Prodej domů s komerčními, bytovými a skladovacími prostory, Háj ve Slezsku

Antonína Vaška, Háj ve Slezsku



12 000 000 Kč
za nemovitost



Vyřizuje

Ing. Václav Adamčík

Tel.: +420 775 757 505

GSM: +420 739 604 767

E-mail:

vaclav.adamcik@re-max.cz

Plocha kanceláří:	1167 m ²	Druh objektu:	smíšená
Stav objektu:	dobrý	Druh prostor:	Jiné
Umístění objektu:	centrum obce	Doprava:	vlak; dálnice; silnice; MHD; autobus
Komunikace:	betonová	Elektřina:	Elektro - 230 V
Voda:	Vodovod	Telekomunikace:	Telefon; Internet
Plyn:	Plynovod	Odpad:	Kanalizace
Energetická náročnost:	G - Mimořádně neehospodárná		

POPIS NEMOVITOSTI: Exkluzivně Vám nabízím zajímavou investiční nemovitost. Jedná se o koupi souborů nemovitosti: tzn.

- dům s byty, prodejna (č. p. 6)
- objekt skladu včetně přístupu
- rodinný dům (č. p. 18)

Nemovitosti se nachází na místě s perfektní dostupností do Opavy a Ostravy. Přímo v centru obce na frekventovaném místě kousek od obecního úřadu, železniční stanice a také kostela.

□ Dům č. p. 6 i přilehlé skladovací prostory jsou celopodsklepené. Příjezd k domu je z hlavní obecní komunikace. Projedete průjezdem a dostanete se pohodlně k nakládací rampě pro stávající obchodní prostory. Zde je další vstup do domu, skladu, a klasické, nebo kryté parkovací stání. Celým domem vede široké schodiště s velkou průchozí chodbou.

1. PP jsou sklepy, které slouží jako skladovací prostory. Vzhledem k dobré výšce, velikosti a členitosti, je lze určitě využívat i pro komerční záměr, plocha podlaží 149,91 m².

V 1. NP se nachází zkolaudovaný obchodní prostor, aktuálně pronajatý, plocha podlaží 195,20 m².

Ve 2. NP je umístěn byt 4+1, který je vyklizený, plocha podlaží 195,20 m².

Ve 3. NP se nachází další byt 4+1, aktuálně pronajatý, plocha podlaží 195,20 m².

Půdní prostory slouží aktuálně jako skladovací. Mají ovšem velmi dobrý potenciál na vznik dalšího velkého bytu, případně dvou menších, nebo kancelářských a jiných komerčních prostorů. Ze štítové strany jsou také okna a je zde dobrá výška, páteřní schodiště domu je až na půdu.

Dům je napojený na všechny sítě. Vytápění je plynovým kotlem. V bytech jsou rozvody ústředního topení. Každá jednotka má dále svůj kotel. Nemovitost prošla během let dílčími rekonstrukcemi např. částečným zateplením. Je jednoznačnou dominantou na strategickém místě s perfektní dostupností do Ostravy a Opavy. Nemovitost je připravena, až jí někdo vtiskne nový život a vizi pro další etapu. Využijte tuto možnost, podobné nemovitosti se zpravidla v nabídce příliš neobjevují.

□ Samostatné skladovací prostory a jejich další rozvoj a potenciál je na Vás. Rozhodnete-li se využít je opět jako sklady, případně výrobu, kanceláře, nebo může být zajímavý záměr prostory přestavět na byty. Možností je opravdu hodně.

V 1. PP jsou sklepy, plocha podlaží je 114,01 m².

1. NP poskytuje plochu podlaží o velikosti 114,01 m².

2. NP najdete plochu podlaží o velikosti 114,01 m².

□ Dům č. p. 18:

je dvoupodlažní, a částečně podsklepený v 1. PP se nacházejí sklepní prostory, v 1. NP pak pouze dvě místnosti a schodiště. Ve 2. NP jsou kromě chodby a schodiště dva pokoje a kuchyň. V podstřešním prostoru se nachází svatebně neupravená půda.

V obci je kompletní občanská vybavenost. Obchody, restaurace, pošta, lékárna, kadeřnictví, mateřská škola, základní škola, základní umělecká škola, základní škola Montessori, praktický lékař a zubní ambulance.

Pro případné dotazy mne prosím kontaktujte. Připravíme Vám také nejvýhodnější nabídku financování. Prodávající si vyhrazuje právo vybrat kupujícího na základě jím zvolených kritérií.