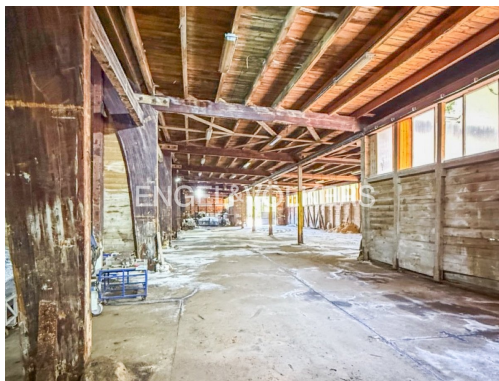


Pronájem skladovací haly 1 891 m², Hodkovice nad Mohelkou

Nádražní, Hodkovice nad Mohelkou



Neuvedeno

za m²/měsíc

info v RK



Vyřizuje

Blanka Randová

Tel.: +420 233 091 011

GSM: +420 603 890 569

E-mail:

blanka.randova@engelvoelkers.com

Celková plocha: 1891 m²

Druh objektu: dřevěná

Účel budovy: Sklad

Energetická náročnost: G - Mimořádně nehospodárná

Počet podlaží: 1

Stav objektu: dobrý

Ostatní: Parkoviště

POPIS NEMOVITOSTI: CENA ČINÍ 69 Kč/m²/měsíc.

K pronájmu nabízíme dřevěnou halu o celkové ploše 1 891 m², která se nachází v oploceném areálu na okraji Hodkovic nad Mohelkou. Objekt je vhodný pro široké spektrum využití - například k uskladnění materiálu, techniky, vozidel či jiného zařízení. Areál je přístupný po zpevněné komunikaci, vjezd je dostatečně široký i pro kamionovou dopravu. Hala je členěna na čtyři samostatné boxy: tři o rozměrech 11,5 × 19 m a jeden o velikosti 17,5 × 19 m. K dispozici jsou dva vjezdy do haly, každý s vraty o rozměru 4 × 4 m. Boxy lze pronajmout i samostatně. Světlá výška v nejnižším bodě činí 5 metrů. Výhodou této nabídky je strategická poloha u dálnice D10 - Praha je vzdálena přibližně 100 km, hranice s Německem pouhých 39 km. Prostory budou k dispozici k pronájmu od 1. října 2025. V případě zájmu o prohlídku nebo doplňující informace nás prosím kontaktujte.