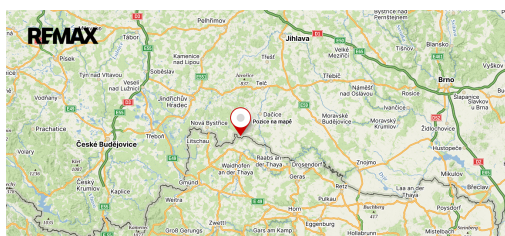
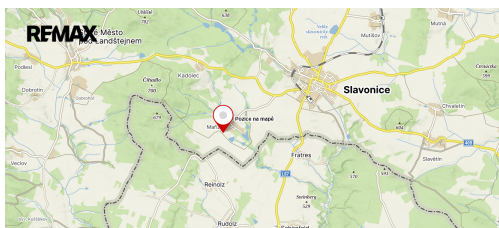
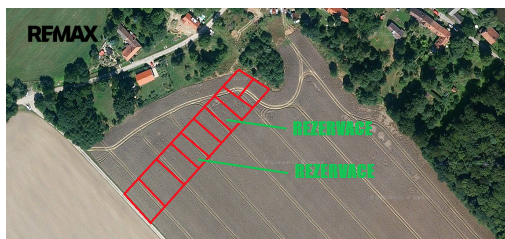


Na prodej pozemky pro zahradničení a odpočinek v Maříži u Slavonic

Slavonice



REMAX **Právní upozornění**

Stavby malých senků a přístřešků pro zvířata a chovaná zvířata formou lehkých přístřešků, umístování včetně formou lehkých přístřešků za splnění podmínek velikosti do 25 m².
Zařezávání za podmínky, že plocha navazuje na stávající lesní plochy a nebude zařazena do I a II třídy ochrany ŽP.

Realizace komunitního kompostování, stavby silážních jam a póních hnojíků za splnění podmínky vzdálenosti min. 500 m od obytných ploch a dále splnění zákonných podmínek.
Realizace výstavby rozhodne za podmínky, že nedojde k narušení přírodních dominant anebo k významnému zásahu do porostů.

Nepřípustné:

Nepřípustné je zřizování a provozování zařízení nesouvisejících s hlavním a přípustným využitím, včetně odstavení mobilních domů. **Nepřípustné je narušovat organizaci a strukturu zemědělského půdního fondu, porušovat funkčnost melioračních opatření a staveb.**

Na těchto plochách nelze umísťovat dle § 18 odst. 5 stavebního zákona:

- stavby, zařízení a jiná opatření včetně oplocení pro zemědělství (mimo přípustných a podmíněně přípustných);
- stavby pro lesnictví (mimo posedů, kazatelén, krmelců, oplocení obor);
- nelze realizovat těžbu nerostů;
- stavby a taková technická opatření, které zlepší podmínky jeho využití pro účely rekreace a osobního užití; například, hygienická zařízení, ekologická a informační centra (přimo cyklistických stezek, hřiště, chodníků, informačních tabulí a lavíček se zastřešeným stolkem pro turistky);
- například je narušovat organizaci a strukturu zemědělského půdního fondu, porušovat funkčnost melioračních opatření a staveb.

641 Kč
za m²



Vyřizuje
Vít Majkut
GSM: +420603548827
E-mail:
vit.majkut@re-max.cz

Celková plocha:	744 m ²	Druh pozemku:	zahrada
Umístění objektu:	klidná část obce	Doprava:	autobus

POPIS NEMOVITOSTI: Nabízíme k prodeji nevšední pozemky v obci Maříž, kousek od historických Slavonic. Lokalita je oblíbená pro svou přírodu, klid a uměleckou atmosféru. Jedná se o trvalý travní porost s účelem využití jako sad (v řízení), který nabízí ideální prostor pro zahradničení i odpočinek.

Výměry parcel jsou od 434m² do 776m² a u každého pozemku bude:

- 6 zasazených ovocných stromů pro budoucí úrodu i stín
- živý plot po třech stranách pozemku (nebo dle dohody) pro soukromí a estetiku

Pozemky jsou vhodné pro širší využití:

- ohniště a gril nebo slunečník
- včelín
- workshopy
- příležitostný pobyt v přírodě

Maříž je známá, klidnou atmosférou a krásami přírody České Kanady. Místo je dobře dostupné.

Hlavní benefity:

- klidná lokalita blízko Slavonic
- ideální pro milovníky přírody, zahradničení, rodiny i kreativce
- připravené zázemí a možnost okamžitého využití

V případě zájmu o všechny pozemky jako investiční celek, nabízíme zvýhodněnou cenu za m².

REMAX Well 2 Realitní kancelář Havlíčkův Brod Trocnovská 1633 Havlíčkův Brod 58001, Tel.: , E-mail: well2@remax-czech.cz, web: <https://www.remaxwell2.cz>

Pokud máte zájem o více informací, osobní prohlídku nebo možnosti financování, mě neváhejte kontaktovat. Rád vám místo ukážu a probereme možnosti podle vašich představ.
Prodávající si vyhrazuje právo vybrat kupujícího na základě jím zvolených kritérií.