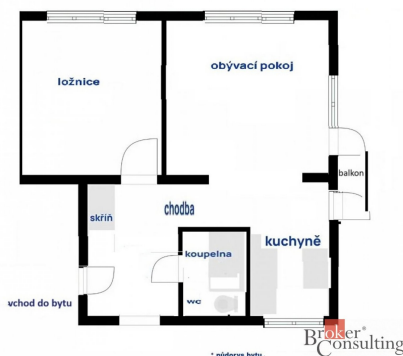


## Převod dr.podílu bytu 2+1, 3.np. na ul. Rodimcevova 2179/17 v Ostravě Zábřehu.

Rodimcevova, Ostrava-Jih, Ostrava



**3 300 000 Kč**  
za nemovitost



Vyřizuje  
**Zákaznická Linka**  
Tel.: 800100164  
GSM: +420 800 100 164  
E-mail:  
[realityspolu@bcas.cz](mailto:realityspolu@bcas.cz)

<b>Dispozice bytu:</b>	2+1	<b>Podlaží v domě:</b>	3
<b>Počet podlaží v domě:</b>	4	<b>Celková podlahová plocha:</b>	54 m <sup>2</sup>
<b>Druh objektu:</b>	cihlová	<b>Stav objektu:</b>	po rekonstrukci
<b>Vlastnictví:</b>	družstevní	<b>Umístění objektu:</b>	klidná část obce
<b>Doprava:</b>	vlak; dálnice; silnice; MHD; autobus	<b>Elektrina:</b>	Elektro - 230 V
<b>Energetická náročnost:</b>	G - Mimořádně nehospodárná		

**POPIS NEMOVITOSTI:** Dovolujeme si Vám nabídnout k převodu družstevní byt 2+1 o velikosti 54 m<sup>2</sup> s balkonem, nacházející se ve 3. patře (4. nadzemním podlaží) cihlového domu na ulici Rodimcovova v Ostravě-Zábřehu.

Součástí benefitů domu je možnost využívání prostorné společné terasy umístěné na střeše domu (posledním podlaží), která nabízí příjemné místo k relaxaci a posezení.

Na domě proběhla v únoru 2026 členská schůze družstva, na které bylo odsouhlaseno zahájení procesu převodu bytů do osobního vlastnictví. V současné době se čeká na vyjádření banky. Převod do osobního vlastnictví by v budoucnu umožnil financování bytu hypotečním úvěrem.

Dům je udržovaný, čistý a obývaný slušnými nájemníky. Lokalita nabízí klidné prostředí plné vzrostlé zeleně v blízkosti lesoparku Bělský les, ideálního pro relaxaci, sport i procházky.

Byt je světlý, útulný a po kompletní rekonstrukci, která zahrnovala výměnu plastových oken, elektroinstalace, rozvodů vody a odpadů, nové omítky, broušené a lakované parkety a novou dlažbu. Moderní kuchyňská linka je vybavena plynovou varnou deskou, horkovzdušnou troubou, digestoří a vestavnou lednicí s mrazákem. Je zde také připraven prostor pro instalaci myčky.

Interiér je vybaven novými interiérovými dveřmi s kvalitním kováním a obložkovými zárubněmi. Koupelna disponuje vanou, umyvadlem a toaletou, s možností připojení pračky. V předsíni je dostatek prostoru pro šatní stěnu či vestavěné skříňe.

Ložnice je samostatný neprůchozí pokoj s vestavnou japonskou stěnou, která nabízí moderní a variabilní využití prostoru. Obývací pokoj je vkusně propojen s atypicky a moderně řešenou kuchyní.

V bezprostředním okolí domu naleznete veškerou občanskou vybavenost - lékárnu, zdravotní středisko, obchody i zastávky MHD. Avion Shopping Park Ostrava je vzdálen přibližně 10 minut chůze, což zajišťuje pohodlný přístup k široké nabídce služeb a zábavy.

Z důvodu, že zatím nemáme k dispozici průkaz energetické náročnosti budovy (PENB), uvádíme v souladu se zákonem energetickou třídu G - mimořádně neekonomická.

Parkování je možné přímo u domu na klidné ulici nebo ve dvoře.

Neváhejte nás kontaktovat - rádi Vám byt osobně představíme.