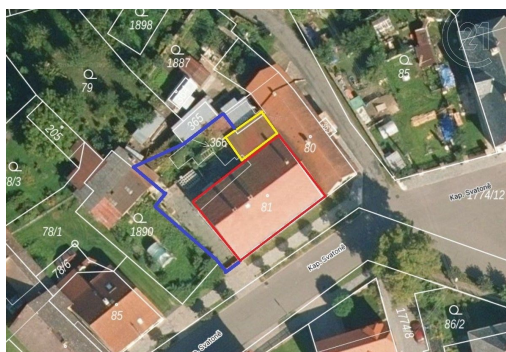


## RD Předhradí, CP 489 m<sup>2</sup>, dvůr, dvougenerační, podkroví, klidná lokalita, CP 489 m<sup>2</sup>

kap. Svatoně, Předhradí



**2 700 000 Kč**  
za nemovitost

Včetně provize RK



Vyřizuje

**Helena Pospíšilová**

**Tel.:** 538 728 645

**GSM:** 420538728645

**E-mail:**

[bonusbrno@century21.cz](mailto:bonusbrno@century21.cz)

|                        |                    |                                 |                               |
|------------------------|--------------------|---------------------------------|-------------------------------|
| <b>Poloha objektu:</b> | řadový             | <b>Druh objektu:</b>            | smíšená                       |
| <b>Stav objektu:</b>   | před rekonstrukcí  | <b>Počet podlaží v objektu:</b> | 1                             |
| <b>Typ domu:</b>       | přízemní           | <b>Zastavěná plocha:</b>        | 303 m <sup>2</sup>            |
| <b>Užitná plocha:</b>  | 180 m <sup>2</sup> | <b>Plocha parcely:</b>          | 489 m <sup>2</sup>            |
| <b>Elektřina:</b>      | Elektro - 230 V    | <b>Voda:</b>                    | Místní zdroj vody;<br>Vodovod |
| <b>Plyn:</b>           | Plynovod           | <b>Energetická náročnost:</b>   | G - Mimořádně<br>nehospodárná |

**POPIS NEMOVITOSTI:** Nabízíme k prodeji rodinný dům na ulici Kap. Svatoně v Předhradí. Dům je zhruba 100 let starý, postavený z cihel a kamenného základu, krov dřevěný. Dům je napojený na všechny dostupné sítě včetně plynu. Proběhla výměna krytiny i latí, jinak je ale dům ke kompletní rekonstrukci. Jedná se o poměrně velký dům, samotná zastavěná plocha domu včetně přístavku je přes 300 m<sup>2</sup>, k tomu uzavřený dvůr se zelení a příjezdovou cestou s brankou 189 m<sup>2</sup>. Dům má dva samostatné vstupy, aktuálně dispozičně řešený jako 6+1 s dalším příslušenstvím. Lze

řešit jako vícegenerační s další možností vybudování obytných prostor na půdě. Toto je tedy velká výhoda, opravdu velká použitelná hmota pro rodinné bydlení na pěkném místě. Parkovat lze na ulici nebo za vlastní brankou v prostorách dvora.

Obec Předhradí se nachází v Pardubickém kraji, v okrese Chrudim, přibližně 10 km jihovýchodně od města Skuteč. Leží v malebné krajině Železných hor, která nabízí řadu přírodních i historických zajímavostí. Dominantou obce je zámek Rychmburk, jehož historie sahá až do 13. století. Obec má dobrou občanskou vybavenost - nachází se zde základní i mateřská škola, knihovna, zdravotní středisko a několik obchodů. V roce 2004 získalo Předhradí titul „Vesnice roku Pardubického kraje“, což svědčí o aktivním komunitním životě a péči o veřejný prostor.