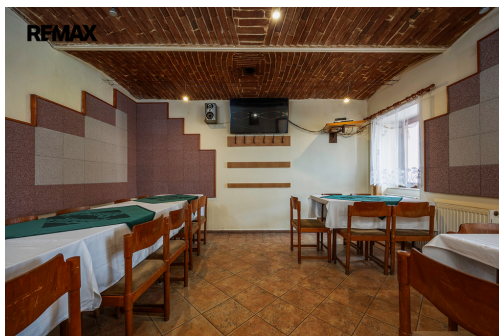


Hostinec v centru Nové Včelnice

Štítného, Nová Včelnice



3 300 000 Kč
za nemovitost

Cena je včetně provize RK



Vyřizuje

Michal Hruška

Tel.: 222 524 840

GSM: +420774705452

E-mail:

michal.hruska@re-max.cz

Zastavěná plocha:	130 m ²	Užitná plocha:	95 m ²
Plocha parcely:	206 m ²	Počet podlaží v domě:	1
Druh objektu:	smíšená	Stav objektu:	dobrý
Typ zařízení:	Restaurace	Ostatní:	Bezbarierový přístup
Doprava:	silnice; autobus	Komunikace:	asfaltová
Elektřina:	Elektro - 230 V	Voda:	Vodovod
Telekomunikace:	Internet	Plyn:	Plynovod
Odpad:	Kanalizace	Ostatní rozvody:	Kabelová televize
Energetická náročnost:	G - Mimořádně nevhodná		

POPIS NEMOVITOSTI: V klidné ulici Štítného, jen pár kroků od centra Nové Včelnice, nabízíme k prodeji zavedenou kamennou restauraci s dlouholetou tradicí. Objekt prošel před 25 lety úpravou pro provoz pohostinství a dnes představuje ideální příležitost pro podnikání v oblasti gastronomie či volnočasových aktivit. Díky své poloze a charakteru nabízí široké spektrum využití podle představ nového majitele.

Dispozice a výměry:

- Celková užitná plocha 94,8 m²

- Kryté posezení (veranda) o velikosti 31,6 m²
- Dvorek před verandou s možností dalšího využití (např. parkování nebo terasa)
- Celková plocha pozemku včetně zastavěné části 206 m²

Současná restaurace je v dobrém technickém stavu a ihned připravena k provozu. Vnitřní kapacita restaurace je 23 míst k sezení + 6 míst u baru. Dalších 24 míst je pod uzavřeným dřevěným přístřeškem – verandou. Ten je ideální pro letní i zimní posezení, jelikož je také vytápěný.

Vnitřní členění:

- Restaurace (salonek) - 23,2 m²
- Bar - 16,2 m²
- Kuchyně - 9,0 m²
- Sklad - 15 m²
- Komory - 10,67 m²
- Sociální zařízení (oddělené pro ženy, muže a personál) - 9,62 m²
- Šatna pro personál - 4,31 m²
- Chodby - 6,8 m²

Veškeré vybavení restaurace zůstává.

Restaurace je opatřena dřevěnými eurookny s dvojsklem, rozvody elektřiny jsou v mědi a rozvody vody v plastu. Budova má ústřední plynové vytápění, je napojená na obecní kanalizaci, obecní vodovod a má i vlastní studnu. Nová Včelnice je menší město s veškerou občanskou vybaveností – škola (500 m), školka (500 m), obchody (180 m), lékař (500 m), pošta (300 m) a autobusové spojení (300 m). Nemovitost se nachází několik minut pěšky do centra. Prodávající si vyhrazuje právo vybrat kupujícího na základě jím zvolených kritérií.