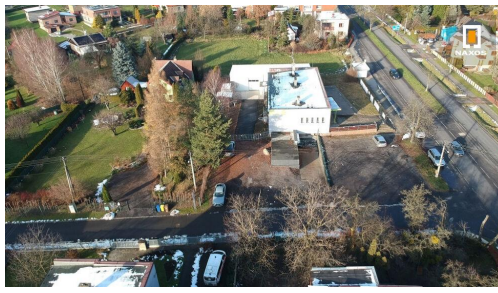
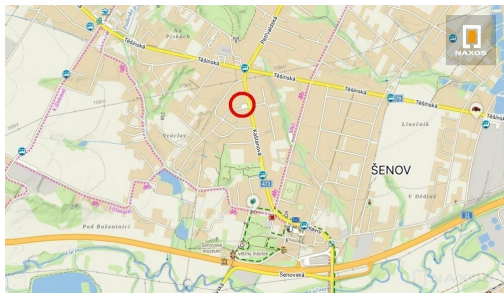


Podnik.objekt, 713,5 m² užitných ploch, pozemky 2.584 m², ul. Kaštanová 688, Šenov u Ostravy

Kaštanová, 73934, Šenov



50 000 Kč
za měsíc

+ DPH + energie a média



Vyřizuje

Ing. Miroslav Sinér

Tel.: 596 111 356

GSM: 732111102

E-mail:

miroslavsiner@naxos.cz

Druh objektu: cihlová
Druh prostor: Výrobní

Stav objektu: velmi dobrý
Energetická náročnost: G - Mimořádně nehospodárná

POPIS NEMOVITOSTI: Předmětem pronájmu je podnikatelský dvojpodlažní objekt stojící na frekventované ulici Kaštanová č.p. 688, Šenov u Ostravy.

Odkaz na video z dronu: <https://youtu.be/J6ebZXnAkVs>

Jedná se o dvojpodlažní objekt bývalé restaurace, který byl kompletně zrekonstruován a uzpůsoben pro potravinářskou výrobu studené kuchyně odpovídající příslušným hygienickým normám.

K objektu byl přistavěn chladicí objekt o výměře 180 m², který může sloužit jako skladová plocha.

Součástí pronájmu je pozemek o výměře 2.584 m², který slouží jako parkoviště, příjezd pro zásobování, odstavná plocha, výstavní plochy a terasa před objektem.

Areál je vhodný zejména pro potravinářskou výrobu, ale také pro specializované prodejny, internetový prodej, showroomy, reklamní agentury, drobnou výrobu, -kanceláře se sklady nebo kombinace s prodejními prostory atd. Zásobování do skladu v 1. PP sjezdem na úroveň 1. PP rolovacími vraty, zásobování provozu v 1. NP ze dvora přes rampy a rolovací vrata, zásobování chladicího boxu na úrovni terénu.

Dispozice objektu:

1. PP - celkem 280 m² - chodby, čisté a nečisté zóny muži a ženy - šatny, sprchy, toalety, kotelna, denní místnost, sklad 144,5 m².

1. NP - celkem 433,5 m² - chodby, kanceláře, toalety, umývárny, šatny, hala, výrobní a skladovací prostory, chladicí objekt - předsíň 73,2 m², chlazený sklad 107,7 m².

Technické specifikace:

Vytápění - plynové ústřední;

Přípojka elektrické energie;

Přípojka plynu;
Přípojka vody;
Kanalizace - dešťová i splašková;
Elektrická energie - 230/400 V;
Elektronický zabezpečovací systém.