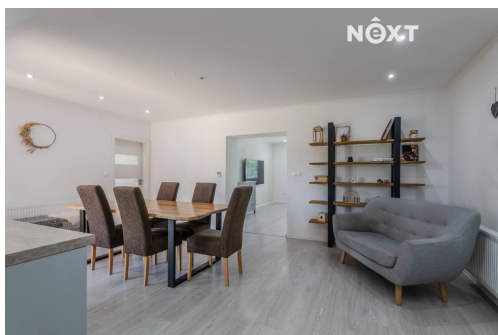
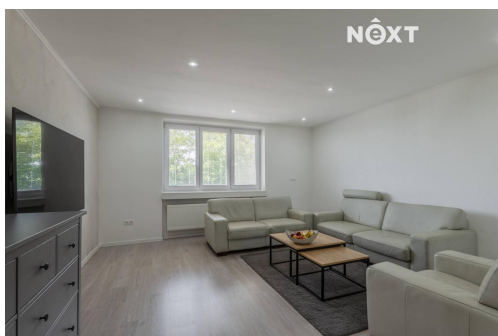


Prodej Rodinný dům, 340m²

69638, Strážovice



8 490 000 Kč
za nemovitost

Cena za nemovitost je uvedena včetně provize RK. Financování zajistíme.



Vyřizuje

Martin Veverka

Tel.: 800 700 099

GSM: +420 725 173 088

E-mail:

info@nextreality.cz

Poloha objektu:	samostatný
Stav objektu:	velmi dobrý
Typ domu:	patrový
Energetická náročnost:	G - Mimořádně nevhodná

Druh objektu:	cihlová
Počet podlaží v objektu:	1
Užitná plocha:	340 m ²

POPIS NEMOVITOSTI: Exkluzivně Vám nabízíme ke koupi prostorný rodinný dům o dispozici 5+1 v klidné části obce Strážovice. Jedná se o samostatně stojící, patrový dům. Kromě hlavní obytné části zde najdete garáž, letní kuchyni, sklep a krásný zabudovaný bazén s protiproudem a zastřešením, který Vám poskytne dokonalý relax v každém ročním období. Dům prošel rozsáhlou rekonstrukcí v letech 2020 - 2025 a je připraven k okamžitému nastěhování. V přízemí je k dispozici vstupní místnost, chodba, vstup do patra a do sklepa. Pokoj s šatnou, obývací pokoj, prostorná jídelna se vstupem na dvůr, kuchyně, koupelna s WC - vanou i sprchovým koutem, Dále je chodba, která spojuje pokoj, vstup do garáže a velkou prádelnu. Na dvorku je vybudovaná letní kuchyně, venkovní WC, technická strojovna pro nářadí a ovládání bazénu. V patře je chodba, která spojuje dva prostorné pokoje a koupelnu s WC a vanou. Dům je napojen na všechny inženýrské sítě. Je zde i vlastní studna. Vytápění domu je ústřední, zajištěno kondenzačním plynovým kotlem. Ohřev vody: plynový bojler (přízemí), elektrický bojler (horní patro). K dispozici je nádrž na pitnou vodu o objemu 8 m³, nádrž na dešťovou vodu o objemu 5 m³, zemní vrut o hloubce 15 metrů - vhodný pro další využití (např. tepelná čerpadla, příprava na vrt). Součástí nádherně udržované zahrady je zabudovaný bazén s protiproudem a zastřešením, okrasné stromy a keře, designové prvky, dětské hřiště s možností venkovního posilování, trampolína. Část zahrady slouží pro pěstování zeleniny a ovocných stromů. V zadní části zahrady je vjezdová brána. Zadní část pozemku je určena k výstavbě dalšího rodinného domu - ideální pro investici, vícegenerační bydlení nebo jako podnikatelský záměr. Celková plocha pozemku je 1 322 m². Pozemek má pravidelný...

obdélníkový tvar (šířka cca 19,95 m, délka cca 63,30 m/64,70 m). Parkování je možné v garáži nebo na vlastním pozemku. Strážovice jsou obec v okrese Hodonín v Jihomoravském kraji, 5 km západně od Kyjova. Je zde základní občanská vybavenost - MŠ, ZŠ, potraviny, dětské hřiště. Průkaz energetické náročnosti nebyl dodán, z toho důvodu je uvedena třída G. Pouze u nás vám zajistíme moderní financování až na 30 let, bez ohledu na věk a prokazování příjmů, či nutnosti předkládat daňové přiznání (u podnikatelů). Zeptejte se nás a bydlete chytře! Při osobní prohlídce nejlépe posoudíte, zda je tento dům vhodný právě pro Vaše nové bydlení. Pro více informací nebo sjednání prohlídky kontaktujte realitního makléře. Pro komunikaci uvádějte evidenční číslo zakázky N112578.