

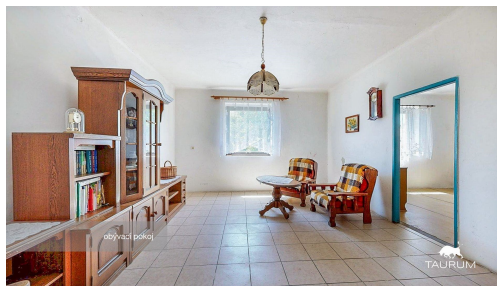


Prodej - Zemědělské objekty

číslo zakázky: 250088

Rodinný dům 116 m², pozemek 1745 m², Loza

Loza



3 090 000 Kč
za nemovitost



Vyřizuje

Lukáš Pytlík

GSM: 420739566786

E-mail:

lukas.pytlík@taurum.cz

Zastavěná plocha:	938 m ²	Užitná plocha:	860 m ²
Plocha parcely:	1745 m ²	Počet podlaží v domě:	1
Druh objektu:	cihlová	Stav objektu:	před rekonstrukcí
Ostatní:	Garáž	Elektrina:	Elektro - 230 V; Elektro - 380 V
Voda:	Místní zdroj vody	Plyn:	Plynovod
Odpad:	Kanalizace	Energetická náročnost:	G - Mimořádně nehospodárná

POPIS NEMOVITOSTI: Nabízím k prodeji prostorný rodinný dům, vhodný i k případným podnikatelským nebo investičním záměrům, který se nachází v obci Loza na severním Plzeňsku.

Pro lepší představu o rodinném domě jakož i ostatních stavbách je Vám k dispozici i 3D virtuální prohlídka, video prezentace a fotogalerie včetně záběrů pořízených dronem.

Ucelenou prezentaci pak můžete zhlédnout na odkaze, který je součástí video prohlídky.

LOKALITA:

Obec Loza se nachází 20 minut jízdy autem severně od Plzně. Veškerá občanská vybavenost je v Dolní Bělé, vzdálené 1 km. Je zde i velmi dobré autobusové spojení. V Loze je obecní úřad, restaurace a koupaliště. V okolí Lozy nalezneme krásnou přírodu se spoustou turistických tras a cyklostezek.

DISPOZICE STAVBY:

Samotný rodinný dům má jedno nadzemní podlaží a prostornou půdu, vhodnou k přestavbě na obytné podkrovní.

Přízemí domu o velikosti 3+1 a výměře 116 m² má dispozičně velmi zajímavé uspořádání.

Prostorná půda o výměře 110 m² pak nabízí možnost vybudování dalších obytných prostor.

Dům je částečně podsklepen.

TECHNICKÉ INFORMACE:

Cihlový dům je v původním stavu a umožňuje tak provést kompletní rekonstrukci dle vlastních představ nového majitele. Do domu je zavedena elektřina. Voda pochází z vlastní studny a odpad je sveden do jímky u domu. Na hranici pozemku se zároveň nachází ostatní inženýrské sítě (plyn, vodovod, kanalizace). Vytápění domu bylo dosud řešeno kamny na tuhá paliva.

POZEMEK:

Dům stojí na rozlehlém pozemku o celkové rozloze 1745 m². K dispozici je zahrada a na pozemku dále nalezneme dvě garáže a prostorné doprovodné stavby jako je velká stodola, chlív se sklepem, kovárna, prádelna a další. Tyto stavby nabízejí ideální podmínky pro zajímavé úpravy a vytvoření prostoru s mnoha způsoby využití jako je letní kuchyně, ateliér, autoservis, sklad, dílna, zemědělské účely a chov zvířat a mnoho dalšího.

Tato nemovitost nabízí obrovský potenciál, široké možnosti rekonstrukce a díky své velikosti a členitosti je vhodná nejen k bydlení, ale i pro podnikatelské záměry, skladování, hospodářské využití či jako investorská příležitost.

Zavolejte mi, prosím, pro domluvení prohlídky.

Mgr. Lukáš Pytlík
TAURUM reality

PENB není k dispozici, vzhledem ke stavu domu uvádíme třídu G.

Uvedené výměry jsou orientační.