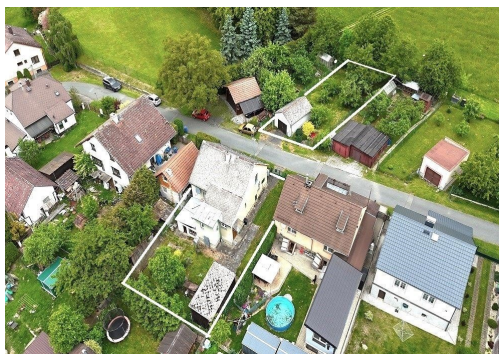


R.D. se zahradou 603 m2 a garáží v obci Hluboká.

Kdyně

**Rezervace**

Vyřizuje

Kroc Michal

Tel.: 379722068

GSM: 379722068

E-mail:

reality@chodska-reality.cz

Poloha objektu:	samostatný	Druh objektu:	cihlová
Stav objektu:	před rekonstrukcí	Počet podlaží v objektu:	1
Typ domu:	přízemní	Zastavěná plocha:	139 m ²
Užitná plocha:	195 m ²	Plocha parcely:	603 m ²
Plocha zahrady:	464 m ²	Plocha sklepu:	45 m ²
Popis vybavení:	.	Ostatní:	Garáž
Doprava:	silnice	Elektrina:	Elektro - 230 V
Voda:	Místní zdroj vody; Vodovod	Telekomunikace:	Internet
Plyn:	Plynovod	Odpad:	Kanalizace
Energetická náročnost:	G - Mimořádně nehospodárná		

POPIS NEMOVITOSTI: Samostatně stojící rodinný dům s provozním příslušenstvím a částečným vybavením, navazujícím pozemkem, garáží a externí zahradou o celkové výměře pozemků 603 m² v klidné okrajové části obce Hluboká u Kdyně. Přízemní podsklepený objekt RD s částečně využitým obytným podkrovím o stávající dispozici obytných prostor 3+1 s provozním zázemím. RD byl postaven v roce 1929, v letech 1959-62 rekonstruován, násl. v letech 2000-2010 částečně modernizován (výměna střešní krytiny, výměna oken za plastová s izolačními skly, instalace plynového vytápění...) a adaptován do současného stavu, naposledy užíván k trvalému seniorskému bydlení. Nemovitost je ihned po převodu připravena k předání a násl. provedení rekonstrukce objektu dle představ nového vlastníka. ENB třída: „G“ průkaz nezpracován. Na objekt RD navazuje vlastní oplocená zahrada se skladovací kolnou,

zpevněnými venkovními úpravami a venkovním prostranstvím. Součástí převodu je externí vlastní pozemek „přes cestu“ se samostatně stojící garáží a oplocenou udržovanou zahradou s travním porostem a ovocnými dřevinami, tvořící hospodářskou a klidovou plochou naproti vlastnímu rodinnému domu. Soubor nemovitostí je situován v mírně svažitém terénu, navazuje po celé šíři na příjezdovou asfaltovou komunikaci se zpevněným vjezdem a vstupem na okraji vesnické zástavby s výhledem do krajiny. Nabízené nemovitosti jsou vhodné a využitelné k trvalému rodinnému bydlení v klidné okrajové části obce s dostupností základních služeb, cca 3 km od města Kdyně se základní vybaveností a veřejnou infrastrukturou. Předností nabízených nemovitostí je velikost a dispozice prostor RD, existence vlastní samostatné garáže, umístění nemovitostí v klidné okrajové části obce a lokace nemovitostí v obci mezi okresními městy Domažlice a Klatovy s kompletní vybaveností a dobrou dopravní dostupností. Dispozice RD: sklep, vstup, chodba, 3x skladovací a provozní prostory, přízemí vstup, schodiště, chodba, předsíň, kuchyně s jídelnou, obývací pokoj, ložnice, koupelna, WC, schodiště, podkroví schodiště, ložnice + volný půdní prostor k případnému rozšíření obytné vestavby. Přístup/příjezd z veřejné zpevněné komunikace (vstup+vjezd), elektřina (220/380 V), napojeno na veřejný vodovod, odkanalizováno přes septik do povrchové kanalizace, napojeno na rozvod plynu a telekomunikační rozvody. Vytápění: centrální plynové (plynový kotel pro celý objekt) + centrální palivové (uhlí/dřevo) + lokální palivové (kuchyňská kamna). Zastavěná plocha RD: 115 m², obytná plocha RD: cca 130 m², zahrada: cca 464 m², plocha pozemků celkem: 603 m².