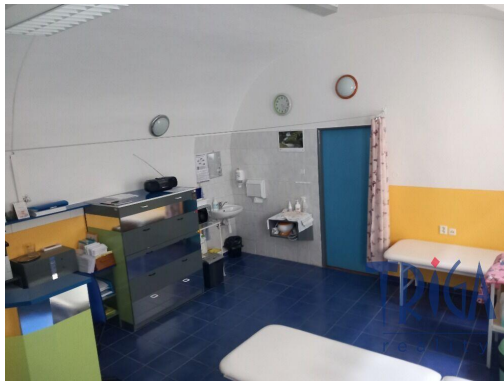
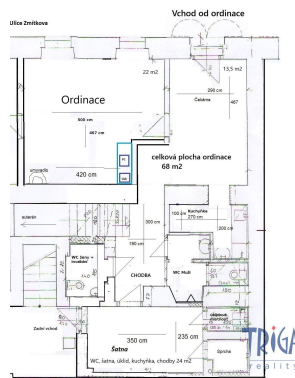
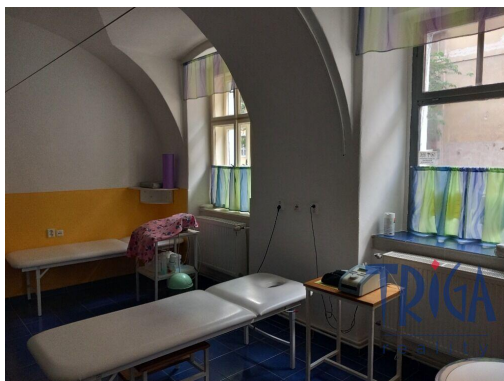


Jaroměř - Josefov: Pronájem komerčního prostoru (kancelář, kosmetika, kadeřnictví, sklady)

Doktora Reyla, 55102, Jaroměř



Neuvedeno

za měsíc

Informace o ceně v RK



Vyřizuje

Monika Holečková

Tel.: +420 774 777 073

GSM: +420 775 777 073

E-mail:

holeckova@trigareality.cz

Druh objektu:	cihlová	Stav objektu:	dobrý
Druh prostor:	Jiné	Doprava:	silnice; autobus
Elektrina:	Elektro - 230 V	Voda:	Vodovod
Plyn:	Plynovod	Topení:	Ústřední - plynové
Odpad:	Kanalizace	Energetická náročnost:	G - Mimořádně nevhodná

POPIS NEMOVITOSTI: K pronájmu nabízíme nebytový prostor o velikosti 28 m², včetně sociálního zázemí 5 m², vhodný pro provoz kadeřnictví, kosmetiky, skladu, nebo kanceláře.

Prostor má dlouhou historii - od roku 1992 v něm nepřetržitě fungovalo zavedené rehabilitační středisko.

Svým uspořádáním a zázemím je však vhodný i pro širší škálu podnikatelských činností.

Využití je ideální například pro fyzioterapii, masáže, chiropraxi či další zdravotní a regenerační služby. Prostor může

rovněž posloužit právě pro zmíněné skladovací účely. Díky bezbariérovému vstupu a parkování přímo u budovy je vhodný i pro kancelářské a poradenské služby, kosmetické a estetické studio či menší konzultační pracoviště. Sociální zázemí včetně kuchyně a toalet jsou k dispozici na chodbě. Prostor je ihned volný.

Zájemcům nabízíme i možnost pronájmu bytové jednotky 2+1, která se nachází přímo nad ordinací – lze tak pohodlně spojit podnikání s bydlením.

Více informací Vám rádi poskytneme v naší realitní kanceláři.

Zak. č.: JA22528H, PENB: G