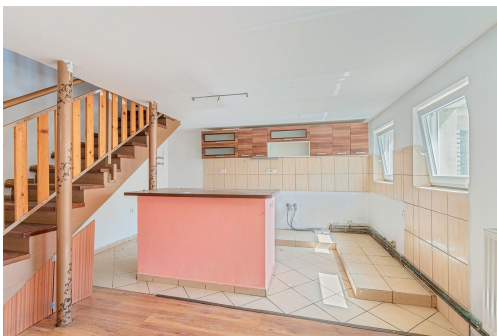


RD 5+2, patrový, dvůr, zahrada, sklepy, dílna Polomí, okr. Prostějov

Polomí



3 590 000 Kč
za nemovitost



Vyřizuje
Marika Štěpánková
Tel.: 776 113 559
GSM: 776 113 559
E-mail:
marika.stepankova@era-reality.cz

| | | | |
|-------------------------------|-------------------------------|---------------------------------|-------------------------------|
| Poloha objektu: | samostatný | Druh objektu: | smíšená |
| Stav objektu: | dobrý | Počet podlaží v objektu: | 2 |
| Typ domu: | patrový | Zastavěná plocha: | 145 m ² |
| Užitná plocha: | 235 m ² | Plocha parcely: | 1025 m ² |
| Ostatní: | Garáž | Doprava: | silnice |
| Elektřina: | Elektro - 230 V | Voda: | Místní zdroj vody; Vodovod |
| Telekomunikace: | Telefon; Internet | Plyn: | Plynovod |
| Energetická náročnost: | G - Mimořádně nehospodárná | | |

POPIS NEMOVITOSTI: Na absolutně klidném místě v náručí přírody máte možnost vlastnit domov pro sebe a svoji rodinu.

Prostorný patrový rodinný dům 5+2, který svojí dispozicí splňuje nároky na dvougenerační bydlení, je nyní koncipován jako dva samostatné byty. Na uzavřeném dvoře se nachází dva sklepy (jeden vinný), zastřešené posezení, krytý průjezd, dílna, udírna.

Technický stav bude jistě vyžadovat jisté investice do úprav a modernizace, ale jistě se vám odmění variabilitou, prostorností, umístěním na okraji obce u lesa.

IS: plyn, elektřina 220/380, vodovod obecní, kanalizace septik, internet optický kabel.

Pěkné klidné místo, prohlídky provádíme pouze s vážnými zájemci.