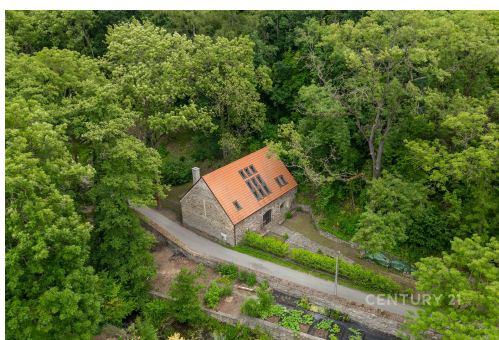


Dům u zříceniny hradu Okoř, v obklopení přírody Prahazápad, obec Okoř

Okoř



8 500 000 Kč
za nemovitost



Vyřizuje
Petra Krůčková
Tel.: 602 255 514
GSM: +420 604 582 648
E-mail:
petra.kruckova@century21.cz
cz

Poloha objektu:	samostatný	Druh objektu:	cihlová
Stav objektu:	před rekonstrukcí	Počet podlaží v objektu:	2
Typ domu:	patrový	Zastavěná plocha:	181 m ²
Užitná plocha:	168 m ²	Plocha parcely:	1058 m ²
Plocha zahrady:	1058 m ²	Doprava:	silnice
Elektřina:	Elektro - 230 V	Voda:	Místní zdroj vody
Plyn:	Plynovod	Odpad:	Kanalizace
Energetická náročnost:	G - Mimořádně nehospodárná		

POPIS NEMOVITOSTI: V rámci našeho All inclusive servisu vám ke koupi nabízíme nemovitost v obci Okoř v místě, kde jde historie ruku v ruce s přírodou. Jedná se o historickou stavbu z roku 1646, jejíž architektonické prvky plně odpovídají baroknímu stylu, typickému pro český venkov 17. století.

Plocha domu: zastavěná plocha a nádvoří dle zápisu v katastru nemovitostí činí 181 m², rozměry domu jsou 15,4 m x 11,7 m, užitná plocha domu 168 m². K domu náleží dvě zahrady o celkové rozloze 1058 m² obě zahrady mají bránu

pro vjezd autem. Horní zahrada je osázena živým plotem ze stálezelených bobkovišní. Pozemek je oplocený a přímo sousedí s rozlehlým smíšeným lesem, jeho spodní oplocenou hranici lemuje potok, ze kterého je veden vývod pro závlahu zahrady. Objekt sám leží mimo záplavové území. Stavba je v katastru nemovitostí vedena jako rodinná rekreace, vzhledem ke své poloze v bezprostřední blízkosti hradu Okoř se nachází v chráněném území a památkové zóně.

Tento patrový dům je určený k celkové rekonstrukci. V přízemí se nachází vstupní hala s obývacím prostorem, krbem, kuchyní a koupelnou. Unikátním detailem je zde podlaha ze sliveneckého mramoru, který zdobí třeba Svatovítskou katedrálu, Národní divadlo nebo Národní muzeum. V prvním patře jsou 3 samostatné pokoje a další 2 koupelny (jedna s přímým výhledem na zříceninu hradu). Vytápění domu bylo plánováno elektrickými akumulacími kamny + krbem. Z přízemí vystoupíte na udržovanou zahradu s kamennou terasou, odkud je neopakovatelný výhled přímo na zříceninu hradu.

Objekt prošel několika fázemi rekonstrukce/renovace v 90. letech byl v původních kamenných zdech postaven cihlový objekt, čímž vznikla účelná izolační mezera. Ventilačními průduchy je izolována také podlaha v přízemí. V roce 2019 byla rekonstruována a izolována střecha stavby. Do objektu je přiveden plyn, elektřina a voda ze studny na pozemku (obec Okoř nemá veřejný vodovod). Odpadní vody jsou řešeny septikem na zadní části zahrady.

Obec Okoř se nachází nedaleko Prahy snadné dopravní spojení s Prahou je možné autem i příměstskými autobusy, které staví 3 minuty chůze od domu a jezdí ke stanici metra Dejvická nebo Bořislavka. Za 10 minut je možné autem dojet na letiště Václava Havla v Ruzyni. Přímo kolem domu vede oblíbená cyklostezka 0078 spojující Okoř s pražskými Dejvicemi. Kompletní občanskou vybavenost zajišťují nedaleké Velké Přílepy, které jsou od obce vzdálené jen pár minut. Zde je pro spokojený život dostupný praktický lékař, základní škola a mateřské školy, restaurace, bary, obchody, služby, rehabilitační centrum, knihovna, kino apod. Další větší města ve vzdálenosti 9 km severovýchodně se nachází město Kralupy nad Vltavou, 11 km západně město Kladno. Přímo v obci Okoř fungují restaurace nebo oblíbená cukrárna.

Pokud vás tato originální nemovitost zaujala, ozvěte se naší makléřce a domluvte se na termínu své nezávazné prohlídky domu.