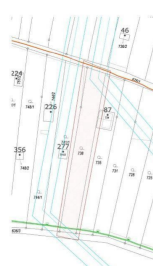
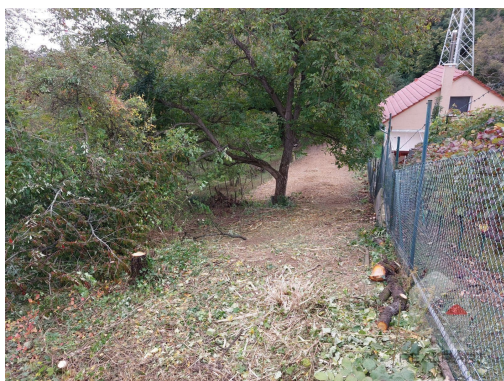
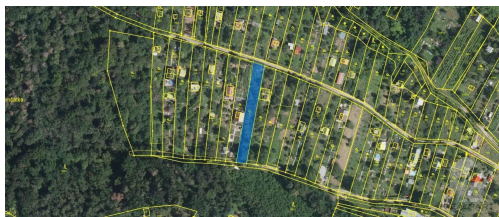


## Nabízíme na prodej zahradu o výměře 903 m<sup>2</sup> v obci Brno - Obřany

Hlaváčova, 61400, Brno-Maloměřice a Obřany, Brno



**1 280 000 Kč**  
za nemovitost

včetně provize, včetně  
právního servisu



Vyřizuje

**František Růčka**

**Tel.:** +420 604724137

**GSM:** +420 604724137

**E-mail:**

[frucka@realpart.cz](mailto:frucka@realpart.cz)

**Celková plocha:** 903 m<sup>2</sup>

**Druh pozemku:** zahrada

**Umístění objektu:** klidná část obce

**POPIS NEMOVITOSTI:** Nabízíme na prodej zahradu o výměře 903 m<sup>2</sup> v obci Brno - Obřany, příjezd od viaduktu z ulice Hlaváčova. Dle aktuálně platného územního plánu je možné na pozemku postavit zahradní boudu o zastavěné ploše do 40 m<sup>2</sup>, celý podsklepený + obytné podkroví. Zbylou plochu (celkem 20% z plochy pozemku) je možné využít na zpevněnou plochu pro parkování, terasu, pergolu, bazén, kůlnu (nesmí být spojená s hlavním objektem). WC chemické. Zeleň musí zůstat na 80% plochy pozemku. Pozemek obdélníkového tvaru má šíři 9,4 m, délku 91 m. Pozemek je ze strany příjezdu z jižní strany rovinatý až mírně svažité, dále se více svažuje. Příjezd je možný i z druhé strany, kde je pozemek částečně rovinatý. Příjezdová cesta je v posledních cca 300 m nezpevněná, je rovinatá až mírně svažitá. Běžným osobním i nákladním automobilem se dá dojet až na pozemek. Pozemek byl z 85 % vyčištěný frézou od náletových dřevin, nyní je již částečně zarostlý. Elektrický pilíř je na hranici pozemku, je uzavřena smlouva o připojení k distribuční síti a je zaplacený rezervovaný příkon na spotřebu do 5kW, 3x6A. Vodu je možné řešit vrtem, hladina spodní vody okolo 10 m. Prohlídky po domluvě kdykoli, pozemek je pronajatý s roční smlouvou, vždy od září, výše nájemného osobně.