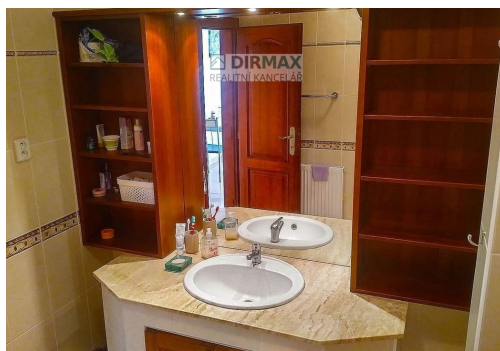
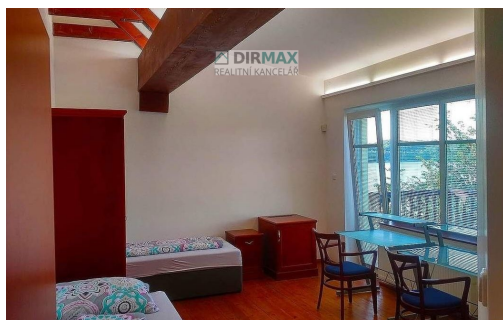


## Pronájem studentského pokoje s terasou, kompletně zařízený, Plzeň Valcha

Dobřanská, Plzeň 3, Plzeň



**6 000 Kč**  
za měsíc

Nájemné včetně služeb a energií 6.000,- + vratná kauce 6.000,- + provize 6.000,-



Vyřizuje

**Eliška Vostracká**

**Tel.:** +420 607 889 595

**GSM:** +420 607 075 338

**E-mail:**

[eliska.vostracka@dirmax.cz](mailto:eliska.vostracka@dirmax.cz)

Z

<b>Dispozice bytu:</b>	Jiný	<b>Podlaží v domě:</b>	3
<b>Počet podlaží v domě:</b>	3	<b>Celková podlahová plocha:</b>	30 m <sup>2</sup>
<b>Druh objektu:</b>	cihlová	<b>Stav objektu:</b>	po rekonstrukci
<b>Vlastnictví:</b>	osobní	<b>Umístění objektu:</b>	klidná část obce
<b>Doprava:</b>	vlak; dálnice; silnice; MHD; autobus	<b>Telekomunikace:</b>	Internet
<b>Topení:</b>	Ústřední - elektrické	<b>Energetická náročnost:</b>	G - Mimořádně nevhodná

**POPIS NEMOVITOSTI:** Ve výhradním zastoupení Vám nabízíme pronájem lůžka pro studenty ve dvoulůžkovém pokoji s terasou ve sdíleném bytě 3+1 v apartmánovém domě u vodní nádrže České údolí, ve vzdálenosti 3 minuty jízdy od ZČU. Kompletně zařízené a zrekonstruované pokoje se nacházejí ve 2.patře. Kuchyně, koupelna a wc jsou společné pro tři pokoje. V kuchyni je kuchyňská linka, lednice, elektrický sporák, stůl a židle. V pokoji postele včetně povlečených dek a polštářů, psací stoly, židle, šatní skříň a skříňky. Koupelna je s vanou, umyvadlem se skříňkou, zrcadlem a WC. Dále je zde druhé samostatné WC. Byt je sdílený celkem pro 6 osob ve třech pokojích. Cena za osobu / lůžko je 6.000,-Kč za nájem vč. kompletních služeb (elektrinu, vodu, vytápění, internet a parkování). Hned u domu je zastávka MHD (autobus č. 26), kterým jste za pár minut u ZČU na Borech nebo u zastávky tramvaje č. 4 (ideální spoj do města na pedagogickou, právnickou, filozofickou a ekonomickou fakultu nebo lékařskou fakultu UK). PENB "G". V okolí domu je krásná příroda, mnoho turistických a cyklistických stezek a blízkost přehrady. Volné od 1.5.2026. Více informace u realitního makléře.