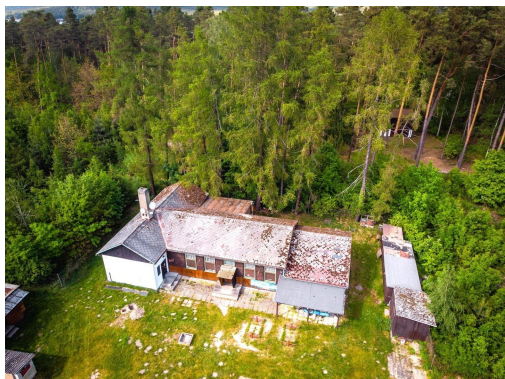


Prodej stavby občanského vybavení v Doksech.

Bílý kámen, 47201, Doksy



2 999 000 Kč
za nemovitost



Vyřizuje
Natálie Azimová
Tel.: 603 853 637
GSM: +420 736 607 606
E-mail:
lilancz22@gmail.com

Zastavěná plocha:	286 m ²	Užitná plocha:	286 m ²
Plocha parcely:	286 m ²	Počet podlaží v domě:	1
Druh objektu:	cihlová	Stav objektu:	dobrý
Typ zařízení:	Hotel	Elektrina:	Elektro - 230 V; Elektro - 400 V
Voda:	Vodovod	Odpad:	Kanalizace
Energetická náročnost:	G - Mimořádně nehospodárná		

POPIS NEMOVITOSTI: V exkluzivním zastoupení majitele nabízíme k prodeji stavbu občanského vybavení nacházející se ve velmi vyhledávaném rekreačním prostředí Máchova kraje. Jednopodlažní, nepodsklepená, zděná stavba o zastavěné ploše 286 m² se nachází v rekreačním středisku v Doksech u Máchova jezera, v lokalitě Bílý Kámen. Nemovitost s velkým potenciálem lze využít k rekreačním účelům se sezonním provozem. Dispozice nabízí prostorný společenský sál, 8 místností, několik sociálních zařízení a další. Budova se nachází na pronajatém obecním pozemku. Odpad je sveden do obecní kanalizace, napojeno na elektrinu 230/400 V a obecní vodovod, ohřev teplé vody zajišťuje několik el. bojlerů. Parkování je možné přímo u objektu. Zajímavá investiční příležitost. Z důvodu, že před zadáním do inzerce nebyl majitelem dodán platný PENB, je tato nemovitost v souladu s platným zákonem dočasně do jeho předložení zařazena do energetické třídy G.