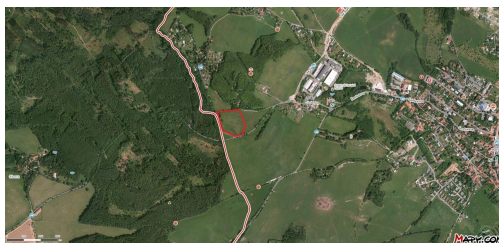


Prodej pozemku, Jílové u Prahy, Praha západ

Jílové u Prahy

**24 490 000 Kč**
za nemovitost

Vyřizuje

Václav Čuřík**Tel.:** 605200200**GSM:** 605200200**E-mail:** curik@kova.cz**Celková plocha:** 17 441 m²**Doprava:** vlak; dálnice; silnice**Druh pozemku:**

trvalý travní porost

POPIS NEMOVITOSTI: Nabízíme k prodeji soubor pozemků o celkové výměře 17 441 m² v lokalitě Jílové u Prahy, situovaný v bezprostřední blízkosti budoucího přímého sjezdu z dálnice D3.

Pozemek má zajištěný přímý přístup z obecní asfaltové komunikace, elektřina je v dosahu. Součástí je také evidovaná rekreační stavba o zastavěné ploše 44 m² (objekt odstraněn).

Dle platného územního plánu je pozemek veden jako orná půda / trvalý travní porost. Díky své poloze v návaznosti na dálniční infrastrukturu představuje zajímavou investiční příležitost s potenciálem budoucího rozvoje.

Hlavní výhody:

přímý sjezd z dálnice D3

přístup z veřejné asfaltové komunikace

elektřina v dosahu

souvislá plocha o výměře 17 441 m²