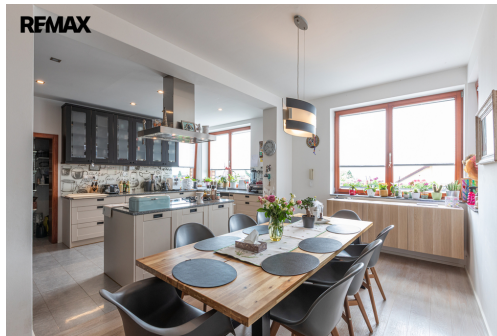
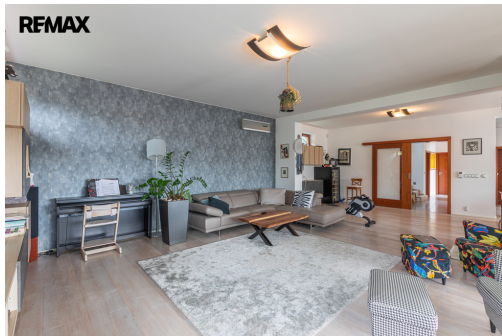


Prodej výjimečného domu 5+1 se zahradou v klidné části Berouna

Pod Dědem, Beroun



29 800 000 Kč
za nemovitost

cena je včetně provize a
veškerého právního servisu



Vyřizuje

Otakar Schuma

Tel.: +420603171112

GSM: +420777051051

E-mail:

otakar.schuma@re-max.cz

Poloha objektu:	samostatný	Druh objektu:	cihlová
Stav objektu:	velmi dobrý	Počet podlaží v objektu:	3
Typ domu:	patrový	Zastavěná plocha:	208 m ²
Užitná plocha:	301 m ²	Plocha parcely:	1129 m ²
Umístění objektu:	klidná část obce	Elektrina:	Elektro - 230 V
Voda:	Vodovod	Plyn:	Plynovod
Odpad:	Kanalizace	Energetická náročnost:	C - Úsporná

POPIS NEMOVITOSTI: Exkluzivně nabízíme jedinečnou nemovitost umístěnou v klidné slepé ulici, v rezidenční lokalitě, jen pár kroků od vstupu do rozlehlého lesa, přitom v pěším dosahu veškeré občanské vybavenosti města Berouna vzdáleného cca 15 minut automobilem od metra Zličín.

Zděný dům s promyšlenou dispozicí 5+1 je obklopen zahradou s parkovou úpravou, se vzrostlými stromy a stálezelenými keři. Nemovitost má jižní orientaci a jedinečný výhled z terasy a všech místností do údolí řeky Berounky a na okolní kopce.

Dům s celkovou užitnou plochou 301 m² byl dokončen v roce 2008, má dvě nadzemní podlaží a jedno podzemní s dvougaráží, technickou místností, skladem, místem na saunu a chodbou (celkem toto podlaží o výměře 80 m²). V přízemí domu je díky vysokému stropu velmi vzdušný a prostorný obývací pokoj s jídelnou a kuchyní (celkem o výměře 60 m²), spíž, koupelna s WC, pracovna / pokoj pro hosty, zádveří a chodba (celkem toto podlaží o výměře 112 m²).

V patře domu jsou tři ložnice, dvě koupelny, šatna, prádelna, chodba a balkon (celkem toto podlaží o výměře 109 m²).

Základní parametry domu - zdivo Porotherm + zateplení 12 cm, omítky + dřevěný a kamenný obklad, dřevěná eurookna, střecha - titanžinek, vytápění kondenzačním plynovým kotlem zn. Buderus, teplovodní podlahové vytápění v celém přízemí + v celém patře kromě ložnic.

Podlahy jsou plovoucí dřevěné - bělený dub, dlažba, ve všech pokojích jsou předokenní žaluzie

V koupelnách byly použity nadstandardní zařizovací předměty, dlažba a obklady.

Kuchyňská linka je ve vysoké kvalitě se spotřebiči zn. Siemens. V obývacím pokoji je krb. Dům je vybaven zabezpečovacím zařízením a v obývacím pokoji, jídelně a ložnici rodičů je klimatizace.

Terasa o výměře 46 m² má dřevěnou podlahu, zapuštěné Swim spa s protiproudem a vířivkou od firmy USSPA a elektricky ovládanou markýzu.

V zahradě je vybudované velké zastřešené posezení s funkční kuchyní.

Ve spodní části pozemku lze parkovat další automobily pod přístřeškem nebo před dvougaráží.

Doporučuji prohlídku této výjimečné nemovitosti.