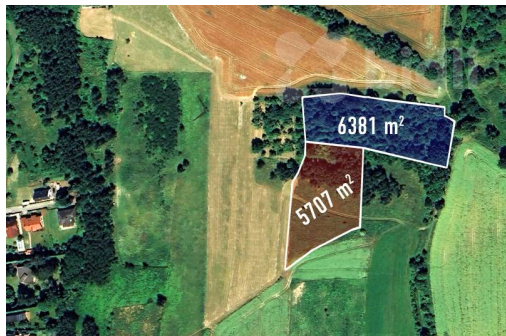


Prodej zemědělské půdy Velké Popovice

Husova, 25169, Velké Popovice



2 350 000 Kč
za nemovitost



Vyřizuje

Valentin Lokota

Tel.: 774 110 007

GSM: 774 110 007

E-mail: info@bidli.cz

Celková plocha: 12 088 m²

Komunikace: neupravená

Druh pozemku: zemědělská

Energetická náročnost: G - Mimořádně
nehospodárná

POPIS NEMOVITOSTI: Nabízíme k prodeji dva sousedící pozemky o celkové výměře 12 088 m² ve velmi žádané lokalitě Velké Popovice, okres Praha-východ. Pozemky se nacházejí v klidné části obce, s přímým přístupem z obecní komunikace.

Parametry:

Pozemek 1: 6 381 m² - dle územního plánu veden jako sad a zahrada

Pozemek 2: 5 707 m² - veden jako orná půda

Oba pozemky jsou situovány vedle sebe, tvoří tedy kompaktní celek s rozmanitým využitím pro zahradnictví, sadovnictví, pěstování plodin nebo jinou zemědělskou činnost. Pozemky se nabízejí jako celek, ale je možná i koupě jednotlivě.

Ceny zemědělské půdy v Česku stále rostou - a odborníci se shodují, že porostou dál. Ať už plánujete vlastní projekt nebo zvažujete dlouhodobou investici, tyto pozemky nabízí stabilní a smysluplné využití.

Při rychlém a vážném jednání je cena k diskuzi.