

## Prodej rodinného domu před rekonstrukcí

Smetanova, Údlice



**2 800 000 Kč**  
za nemovitost



Vyřizuje

**Chantal Elexová**

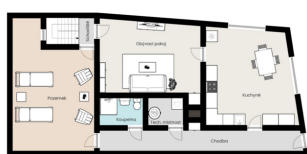
**Tel.:** 603 455 857

**GSM:** +420721968191

**E-mail:**

[chantal.elexova@re-max.cz](mailto:chantal.elexova@re-max.cz)

REMAX



PRZEMÍ	
VÝMĚRY	
Obytný pokoj	25,6 m <sup>2</sup>
Kuchyň	23,5 m <sup>2</sup>
Koupelna	2,9 m <sup>2</sup>
Technická místnost	3,0 m <sup>2</sup>
Chodba	3,8 m <sup>2</sup>
Schodiště	3,8 m <sup>2</sup>
<b>Celkem</b>	<b>66,6 m<sup>2</sup></b>



**Chantal Elexová**  
Realitní makléřka RE/MAX Partner  
☎ +420 721 968 191

REMAX



I. Patro	
VÝMĚRY	
Obytný pokoj	21,3 m <sup>2</sup>
Pokoj I	15,0 m <sup>2</sup>
Pokoj II	14,0 m <sup>2</sup>
Chodba	7,2 m <sup>2</sup>
Koupelna	3,3 m <sup>2</sup>
WC	1,7 m <sup>2</sup>
Schodiště	3,8 m <sup>2</sup>
Společ.	8,4 m <sup>2</sup>
<b>Celkem</b>	<b>72,3 m<sup>2</sup></b>



**Chantal Elexová**  
Realitní makléřka RE/MAX Partner  
☎ +420 721 968 191

**Poloha objektu:** řadový

**Stav objektu:** dobrý

**Typ domu:** patrový

**Užitná plocha:** 150 m<sup>2</sup>

**Doprava:** silnice; MHD

**Plyn:** Plynovod

**Energetická náročnost:** D - Méně úsporná

**Druh objektu:** cihlová

**Počet podlaží v objektu:** 1

**Zastavěná plocha:** 75 m<sup>2</sup>

**Plocha parcely:** 96 m<sup>2</sup>

**Voda:** Vodovod

**Odpad:** Kanalizace

**POPIS NEMOVITOSTI:** Nabízíme k prodeji patrový řadový dům určený k celkové rekonstrukci. Nemovitost se nachází v klidné části obce a představuje skvělou příležitost pro ty, kteří hledají prostor pro realizaci vlastních nápadů a chtějí si vytvořit domov přesně podle svých představ.

Dům je patrový a nabízí obytnou plochu cca 150 m<sup>2</sup>, který si nový majitel může dispozičně upravit podle svých představ, ať už jako útulný rodinný dům nebo investiční nemovitost k pronájmu. V současnosti je dispozice domu - chodba, kuchyň, koupelna, toaleta, obývací pokoj. V prvním patře jsou tři další obytné pokoje s koupelnou, toaletou a balkonem do vnitrobloku. Ze spodního patra se dostanete na menší pozemek za domem, který poskytne prostor k odpočinku, nebo třeba pro malou pergolu či zahrádku s bylinkami. Díky řadové zástavbě dům působí útulným dojmem.

Dům je napojený na elektřinu, plyn, obecní vodovod a obecní kanalizaci. Vytápění domu a ohřev vody je přes kombinovaný kotel (plyn/elektrina).

Obec Údlice je ideální volbou pro ty, kteří hledají klidné bydlení na dosah města, ale zároveň venkovský styl života. Díky své poloze jen 3 km od Chomutova spojuje výhody vesnického prostředí s dobrou občanskou vybaveností a výbornou dostupností. V obci se nachází mateřská škola i základní škola (1. stupeň). Je zde obchod s potravinami, pošta, obecní úřad, knihovna a pohostinství. Lékařská péče (praktický lékař, zubař, lékárna) je k dispozici v nedalekém Chomutově. Veřejná doprava je zajištěna autobusovými linkami se spojením do Chomutova i okolních obcí. Dům se nachází jen pár kroků od koupaliště.

Pokud jsme vás naší nabídkou zaujali, neváhejte se obrátit na makléře nabídky. Budeme se na vás těšit na individuálním termínu prohlídky.