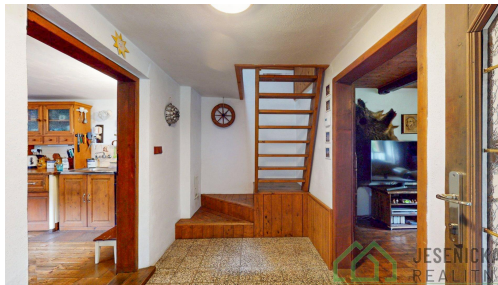


## Prodej chaloupky obec Travná u Javorníku okr. Jeseník

79070, Javorník


**5 499 000 Kč**  
za nemovitost

ZLEVNĚNO



Vyřizuje

**Kamil Filgas**
**Tel.:** +420 721140014

**GSM:** +420 721140014

**E-mail:**
[jesreal.kf@gmail.com](mailto:jesreal.kf@gmail.com)

<b>Poloha objektu:</b>	samostatný	<b>Druh objektu:</b>	cihlová
<b>Stav objektu:</b>	velmi dobrý	<b>Počet podlaží v objektu:</b>	1
<b>Typ domu:</b>	přízemní	<b>Zastavěná plocha:</b>	66 m <sup>2</sup>
<b>Užitná plocha:</b>	75 m <sup>2</sup>	<b>Plocha parcely:</b>	5017 m <sup>2</sup>
<b>Umístění objektu:</b>	polosamota	<b>Doprava:</b>	silnice; autobus
<b>Elektřina:</b>	Elektro - 400 V	<b>Voda:</b>	Místní zdroj vody
<b>Telekomunikace:</b>	Internet	<b>Topení:</b>	Ústřední - tuhá paliva
<b>Energetická náročnost:</b>	G - Mimořádně nevhodná		

### POPIS NEMOVITOSTI: Prodej rekreačního domu v obci Travná u Javorníka klid, příroda, soukromí

Nabízíme k prodeji kouzelný rekreační dům v malebné obci Travná (Javorník), ležící na samotě přímo pod lesem na konci zástavby, kde Vás obklopí jen příroda, lesy, louky a naprostý klid.

Pozemek

Celková výměra pozemků činí 5 017 m pečlivě udržovaná zahrada s upraveným trávníkem, okrasnými skalkami a vzrostlými stromy (např. ořech, bříza, tuje). Zadní část pozemku tvoří parkově upravená plocha s možností zahradničení. Na pozemku se nachází také tři dřevěné sruby sloužící jako sklady nářadí a zahradního vybavení.

Dům

Celková obytná plocha domu je cca 85 m, dům má dvě podlaží:

Přízemí:

Zimní zahrada s krásným výhledem do okolí ideální pro posezení

Obývací pokoj s krbem

Kuchyně

Ložnice

Koupelna, WC

Kotelna a sklad paliva

Podkroví:

Prostor pro spaní až pro 8 osob

Dům je celý zařízený v okouzujícím chalupářském stylu, interiér je útulný a působí velmi příjemně.

Technické informace

Vytápění: kotel na tuhá paliva Thermika (instalace 2021), elektrické přímotopy Ekoflex, krb, lázeňská kamna (ohřev vody)

Voda: z kované studny umístěné na kopci za domem (sdílená, rozdělená na podíly)

Odpad: sveden do septiku

Rozvody vody a odpady: vedeny v plastu

Okna: kastlová

Komíny: 3 komíny, všechny s vložkami a platnou revizí

Další informace

Dům je volný k nastěhování od ledna 2026

Cena k jednání

Tato nemovitost je ideální pro milovníky klidu, přírody a soukromí. Výborné místo pro rekreaci, trvalé bydlení nebo investici. Neváhejte a požádejte o osobní prohlídku, těšíme se na vaši návštěvu. Jesenická realitní, partner na trhu s nemovitostmi.

K této nemovitosti máte připravené podrobné informace na:  
<https://www.jesenickarealitni.cz/prodej-chaloupky-travna-javornik/>