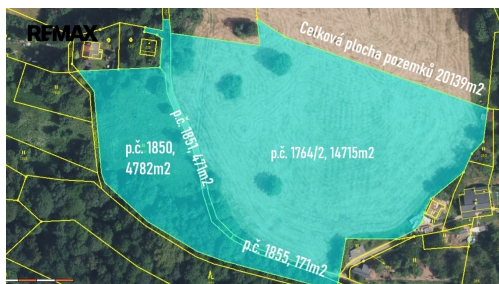


Stavební pozemek 20139m², Libeč - Trutnov

Trutnov



30 007 110 Kč
za nemovitost



Vyřizuje
Filip Boudyš
GSM: +420777278800
E-mail:
filip.boudys@re-max.cz

Celková plocha: 20 139 m²

Inženýrské sítě: elektrina

Doprava: vlak; dálnice; silnice;
autobus

Druh pozemku: pro bydlení

Umístění objektu: klidná část obce

POPIS NEMOVITOSTI: Stavební pozemek 20139m², Libeč - Trutnov

Výhradně vám nabízíme velký pozemek pro Váš rodinný dům nebo pro stavební záměr od 8 rodinných domů a více. Pozemek o velikosti 20139m² k vašemu bydlení či podnikání v obci Libeč - Trutnov na dechberoucím místě.

Ne každý touží po bydlení ve městě, mnohem lépe se spousta lidí cítí nadosah přírody, lesů a hor. Uprostřed klidné zahrady na okraji obce s výhledem do krajiny. Popsali jsme Vaši ideální představu? Pak si nenechte ujít nabídku tohoto pozemku pro stavbu rodinného domu nebo rozdělní na více pozemků a vybudovat tímto více rodinných domů na klidném místě v obci Libeč a to vše v dosahu většího města Trutnov 2km a budoucího nájezdu D11/R11 také 2km.

Pozemek má rozlohu 20139m², v územním plánu obce spadá do kategorie - plochy bydlení - v rodinných domech - venkovské (BV), což umožňuje výstavbu rodinného domu dle Vašich představ a to, až dvě nadzemní podlaží včetně podkroví. Minimální velikost pozemku pro rodinný dům 1500m², ve výjimečných případech např. u hranic plochy, na konci řady apod., je přípustná i menší velikost.

Na pozemku je povolena komunikace a studny. Elektrické přípojky jsou zhotovené. Kanalizace je řešená domácí ČOV.

Je navržena komunikace i GP, kde mohou být tyto pozemky rozděleny. Cena za m² 1490Kč.

Tento pozemek na okraji obce se nachází v klidné obci Libeč 2 km od Trutnova s veškerou občanskou vybaveností. Přístup k pozemku je přímo z Vaší komunikace. Pozemek se nachází na konci obce, který je dále neprůjezdný. Může tu tak vzniknout jeden nebo i více projektů. Možnosti jsou veliké. Do budoucna bude v blízkosti plánovaná dálnice R11/D11, tudíž i vhodná investice do budoucna. Libeč - Hradec Králové/Pardubice/Praha po budoucí dálnici cca 30min/45min/90min. Vřele doporučuji zájemcům, kteří hledají klid a dobrou dostupnost.

Prodávající si vyhrazuje právo vybrat kupujícího na základě jím zvolených kritérií.

Pokud Vás nabídka zaujala, budu se Těšit s Vámi na osobní prohlídce v obci Libeč. Prodávající si vyhrazuje právo vybrat kupujícího na základě jím zvolených kritérií.