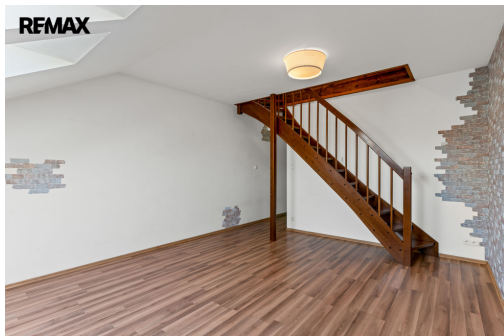


Pronájem podkrovního bytu 2+kk, 56,5 m² v blízkosti parku Grébovka

Francouzská, Praha 10, Praha



21 500 Kč

za měsíc

+ měsíční zálohy za služby
ve výši 1070 Kč



Vyřizuje

Markéta Jiskrová

Tel.: 603 455 857

GSM: +420602363213

E-mail:

marketa.jiskrova@re-max.cz

Dispozice bytu:	2+kk	Podlaží v domě:	6
Počet podlaží v domě:	6	Celková podlahová plocha:	57 m ²
Druh objektu:	smíšená	Stav objektu:	velmi dobrý
Vlastnictví:	osobní	Plyn:	Plynovod
Odpad:	Kanalizace	Energetická náročnost:	G - Mimořádně nevhodná

POPIS NEMOVITOSTI: Nabízíme k pronájmu světlý podkrovní byt ve Francouzské ulici, jen pár kroků od nádherného parku Grébovka, kde si můžete vychutnat skvělá vína vyrobená přímo na místě. Tento rozlehlý park je ideálním místem pro odpočinek a relaxaci. V dosahu naleznete obchody, restaurace, kavárny, lékárny, sportovní halu a další služby, které vám mohou zpříjemnit váš každodenní život. Tramvajová zastávka se nachází 3 minuty od domu. Na stanici metro Náměstí Míru je to 14 minut pěší chůze, nebo se tramvají 5 minut.

Máte-li rádi gastronomii, Francouzská ulice je pro vás také rájem. Můžete si vychutnat širokou škálu kulinářských zážitků, včetně francouzských bister, italských trattorií, thajských restaurací a dalších mezinárodních kuchyní. Bez ohledu na to, na jakou chuť máte právě chuť, vždy najdete něco, co vám vyhovuje, přímo v blízkosti Francouzské ulice.

Byt se nachází v 6.NP historické budovy s výtahem.

Ze vstupní chodby bytu je přímý vstup do obývacího pokoje s kuchyňským koutem. Kuchyňská linka je plně vybavená vestavěnými spotřebiči značky Whirlpool - vestavěná lednice, myčka na nádobí, elektrická varná deska, kombinovaná elektrická & mikrovlnná trouba a digestoř. Ve vstupní chodbě je šatní skříň, komoda a botník. Ze vstupní chodby je vchod do koupelny, kde je sprchový kout, WC, umyvadlo a plynový kotel. Z obývacího pokoje vedou schody do horního patra, kde je menší ložnice a úložné prostory.

Vytápění bytu je zajištěno plynovým kondenzačním kotlem a v obytných místnostech jsou pod okny radiátory. Na střešních oknech jsou umístěny stahovací rolety proti slunci. V obytných místnostech je plovoucí podlaha, v koupelně a kuchyňském koutě je keramická dlažba.

Plyn a elektrina budou přešáány na nájemce. Pronajímatel si vyhrazuje právo vybrat nájemce na základě jím zvolených kritérií.