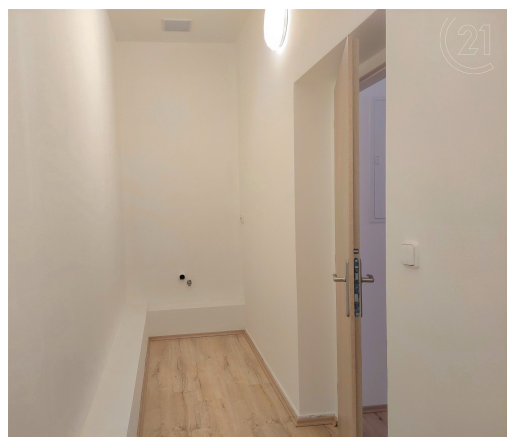


## Prodej bytu 1+kk, 88 m2, Nupaky

Nupaky



**5 000 000 Kč**  
za nemovitost



Vyřizuje  
**Božena Čápková**  
GSM: 420777646489  
E-mail:  
[bozena.capova@century21.cz](mailto:bozena.capova@century21.cz)  
cz

<b>Dispozice bytu:</b>	Atypický	<b>Podlaží v domě:</b>	-1
<b>Počet podlaží v domě:</b>	2	<b>Celková podlahová plocha:</b>	90 m <sup>2</sup>
<b>Druh objektu:</b>	cihlová	<b>Stav objektu:</b>	novostavba
<b>Vlastnictví:</b>	osobní	<b>Doprava:</b>	dálnice; MHD
<b>Elektřina:</b>	Elektro - 230 V	<b>Voda:</b>	Místní zdroj vody; Vodovod
<b>Plyn:</b>	Plynovod	<b>Odpad:</b>	Kanalizace
<b>Energetická náročnost:</b>	G - Mimořádně nehospodárná		

**POPIS NEMOVITOSTI:** Exkluzivně naše realitní kancelář Century 21 Harmony nabízí ke koupi atypický a architektonicky zajímavý byt (původně ateliér) s dispozicí 1 + kk o celkové výměře 88 m<sup>2</sup> v rezidenci u Věže v Nupakách, okres Prahavýchod. Tento byt je vhodný pro zájemce, který ocení velkou užitnou plochu bez příček a po

menších úpravách je vhodný i pro zdravotně hendikepované osoby s asistenčním pejskem. Byt je umístěn v 1. NP bytového domu na adrese ul. K Parku, Nupaky. Jedná se o unikátní prostor, který je dispozičně velice zajímavě řešen, kdy do bytu vstoupíte chodbou, s přímým vstupem do zimní slunné zahrady, která navazuje na velkorysý prostor o výměře 66,3 m<sup>2</sup>, jehož součástí je kuchyňský kout, kde je kompletní příprava pro kuchyňskou linku. Součástí bytu je dále praktická technická místnost o výměře 5,4 m<sup>2</sup> a koupelna o výměře 5,4 m<sup>2</sup> se sprchovým koutem, umyvadlem a WC. Před vchodem do bytu je krytý prostor (zavětrí). Provedení je ve standardu, byt má plastová okna, vytápění je ústřední plynové, kotelna je v objektu. Jedná se o ojedinělou příležitost k bydlení, a to díky unikátnímu prostoru o výměře 66,3 m<sup>2</sup>, který nabízí řadu variant, jak si architektonicky tento prostor zařídit tak, aby odpovídal Vaším bytovým potřebám. Tento atypický byt Vám poskytne nejen příjemné a prostorné bydlení, ale i možnost zajímavé investiční příležitosti v místě s vysokou poptávkou po bydlení.

Bonusem pro nového majitele je možnost zakoupení krytého parkovacího stání za sníženou cenu 350.000, Kč, které se nachází přímo v areálu této rezidence.

Bydlení v obci Nupaky poskytuje ideální kombinaci vesnické atmosféry s rychlou dostupností do Prahy, a to jak autem po D 1, tak přímé spojení MHD na metro Opatov, kde jste za 10 min. Nupaky jsou moderní obec obklopená zelení s polohou nedaleko Říčan. V obci Nupaky se nachází MŠ, která je kousek od Rezidence, obchod s potravinami je přímo v obci. Veškerá občanská vybavenost je v Čestlicích v docházkové vzdálenosti, kam můžete vyrazit za kulturou, stejně tak, jako do Průhonického parku. Jedná se o jeden z posledních původních ateliérů (celkem 5), který je v nabídce naší realitní kanceláře. Srdečně Vás zveme na prohlídku a neváhejte mě proto kdykoliv kontaktovat.