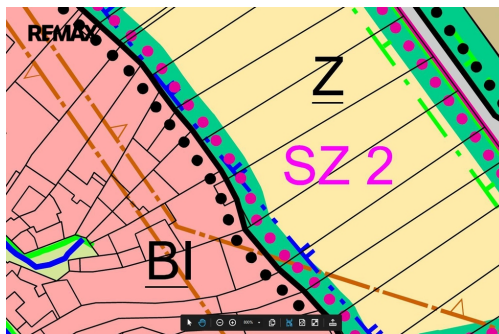
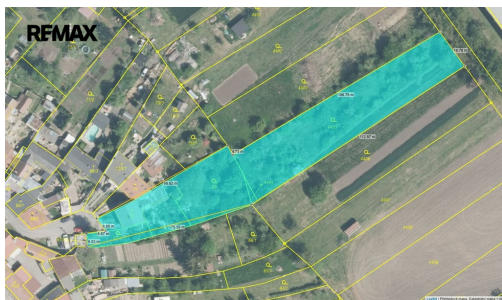


## Prodej RD určeného k demolici, pozemek 3.685 m<sup>2</sup>, Kučerov, okr. Vyškov

Kučerov



### 3 590 000 Kč

za nemovitost

včetně provize a právních služeb



Vyřizuje

**Ing. Michal Kratochvila**

Tel.: 517 331 516

GSM: +420603177933

E-mail:

[michal.kratochvila@re-max.cz](mailto:michal.kratochvila@re-max.cz)

|                        |                     |                                 |                        |
|------------------------|---------------------|---------------------------------|------------------------|
| <b>Poloha objektu:</b> | řadový              | <b>Druh objektu:</b>            | smíšená                |
| <b>Stav objektu:</b>   | určený k demolici   | <b>Počet podlaží v objektu:</b> | 1                      |
| <b>Typ domu:</b>       | patrový             | <b>Zastavěná plocha:</b>        | 184 m <sup>2</sup>     |
| <b>Užitná plocha:</b>  | 150 m <sup>2</sup>  | <b>Plocha parcely:</b>          | 3685 m <sup>2</sup>    |
| <b>Plocha zahrady:</b> | 3121 m <sup>2</sup> | <b>Umístění objektu:</b>        | centrum obce           |
| <b>Doprava:</b>        | silnice; autobus    | <b>Komunikace:</b>              | asfaltová              |
| <b>Elektrina:</b>      | Elektro - 230 V     | <b>Voda:</b>                    | Vodovod                |
| <b>Plyn:</b>           | Plynovod            | <b>Energetická náročnost:</b>   | G - Mimořádně nevhodná |

**POPIS NEMOVITOSTI:** Nabízíme k prodeji rodinný dům ve špatném stavu, určený k demolici, v obci Kučerov, okr. Vyškov.

Dle územního plánu je přední část pozemku o ploše 1.398 m<sup>2</sup> zahrnuta do ploch bydlení v rodinných domech. Uliční šíře pozemku v místě stávajícího domu je cca 16 m, směrem k zahradě se stavební část pozemku rozšiřuje na 21 m ve střední části a 28 m v zadní části. Celková plocha pozemku je 3.685 m<sup>2</sup>.

Pozemek je napojen na sítě - plyn, elektrina a obecní vodovod. Odpady byly řešeny jímkou.

V obci Kučerov je mateřská škola, pošta (partner), samoobsluha a hostinec. Základní škola je v blízké obci Bohdalice - Pavlovice vzdálené 2 km.

Kučerov je vzdálen cca 7 km od Vyškova, vzdálenost do Brna je cca 35 km po dálnici D1. Napojení na D1 je z Kučerova vzdáleno cca 10 km.

Pro více informací a prohlídku kontaktujte makléře. Prodávající si vyhrazuje právo vybrat kupujícího na základě jím zvolených kritérií.