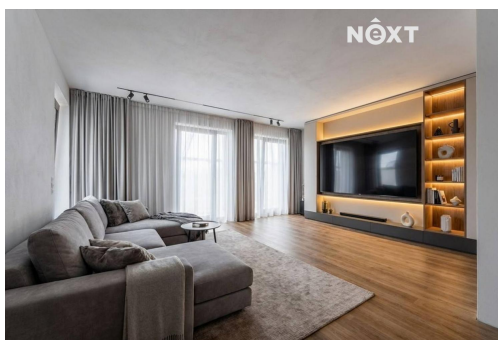


Prodej Rodinný dům, 194m²

Na Chlumku, 31200, Plzeň 4, Plzeň



15 950 000 Kč
za nemovitost



Vyřizuje
Petr Čížek
Tel.: 800 700 099
GSM: +420 725 173 088
E-mail:
info@nextreality.cz

Poloha objektu:	v bloku	Druh objektu:	cihlová
Stav objektu:	ve výstavbě (hrubá stavba)	Počet podlaží v objektu:	2
Typ domu:	patrový	Užitná plocha:	194 m ²
Umístění objektu:	klidná část obce	Energetická náročnost:	B - Velmi úsporná

POPIS NEMOVITOSTI: Exkluzivně vám představuji jedinečný projekt výstavby moderních ekologických vila domů. Projekt vzniká v klidné a vyhledávané části Plzně - Bukovec, obklopené zelení a přírodou, a přitom s výbornou dostupností do centra města. Místo, kde se snoubí komfort moderního bydlení s klidem a soukromím. Stavební dokončení projektu je plánováno na jaro 2026. V první etapě vznikly celkem tři domy.

POZOR, volný máme už jen poslední dům. Představovaný dům je postaven na pozemku o výměře 447 m², se zahradou orientovanou na severní a východní stranu domu. U domu jsou dvě parkovací stání, které je možné zastřešit a dvě garážové stání. Dispozice domu 5+kk s garáží a dvěma terasami. Jedna jako součástí zahrady a druhá je přístupná z ložnice ve 2. nadzemním podlaží. Celková užitná plocha je 194 m². Jedná se o dům s vlastním pozemkem a vlastním číslem popisným.

Přízemí domu dominuje velkolepý obývací pokoj s kuchyňským koutem, který je posuvnými portálovými dveřmi důmyslně propojený s přílehlou terasou a zahradou. V prvním nadzemním podlaží nechybí samozřejmě vstupní hala, šatna, technická místnost a koupelna se sprchovým koutem, umyvadlem, toaletou a prostorem na pračku a sušičku, garáž, kam můžete zaparkovat hned dva automobily. Do druhého nadzemního podlaží vystoupáte po schodišti, kdy přicházíte do prostorné chodby, ze které je vstup do jednotlivých místností druhého nadzemního podlaží, jako jsou dvě dětské ložnice, šatna koupelna a hlavní rodičovská ložnice s vlastní šatnou či pracovnou, které má výstup na přílehlou

terasu, ze které můžete pozorovat úchvatné východy slunce.

Při projektování domu se kladl důraz na dokonalé propojení s okolní přírodou a dostatkem přirozeného světla v celém interiéru domu. Zároveň se používají nejlepší materiály s důrazem na nízkou energetickou náročnost. Pro váš životní komfort nechybí teplovodní podlahové vytápění, tepelné čerpadlo, dokonalé vnější zateplení domu, okna s izolačními trojskly a pro ideální klima domu nechybí zelená střecha a předokenní žaluzie. Dále je připraven rozvod pro zabezpečovací zařízení a samozřejmě nebude chybět oplocení pozemku.

Bukovec se nachází na východním okraji Plzně a nabízí ideální kombinaci klidného prostředí a výborné dostupnosti. V jeho blízkosti najdete lesy, rybníky, cyklostezky i řeku Berounku, přičemž cesta autem nebo MHD do centra města zabere jen několik minut. Pro rodiny s dětmi představuje tato lokalita skvělé místo k životu – je bezpečná, poskytuje spoustu možností pro aktivní trávení volného času a má přátelskou sousedskou atmosféru. Veškerá občanská vybavenost je na dosah – mateřská i základní škola, obchody, restaurace i další služby jsou vzdálené jen pár minut. Velkým benefitem je také rychlé napojení na dálnici D5, které zajišťuje pohodlnou cestu jak směrem na Prahu, tak do Německa. Městská hromadná doprava vás bez problémů dopraví do všech částí Plzně. Pro komunikaci uvádějte evidenční číslo zakázky N113380.