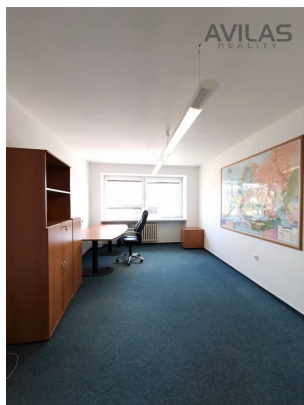
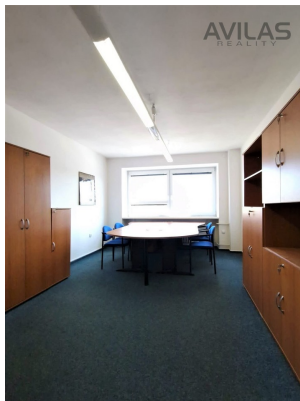


Pronájem kancelářských prostor 35 m² v Týnci nad Sázavou

Ing. Fr. Janečka, 25741, Týnec nad Sázavou



5 800 Kč

za měsíc

Nájem 5.800,- Kč plus DPH (pokud bude nájemce plátcem), platba elektřina 900,- Kč plus DPH, platba t



Vyřizuje

Zdeněk Šandera

Tel.: 775 605 695

GSM: 775605695

E-mail:

sandera.reality@seznam.cz

Plocha kanceláří:	35 m ²
Stav objektu:	po rekonstrukci
Ostatní:	Bezbarierový přístup; Výtah; Parkoviště
Doprava:	autobus
Voda:	Vodovod
Odpad:	Kanalizace
Energetická náročnost:	G - Mimořádně nehospodárná

Druh objektu:	skeletová
Druh prostor:	Kanceláře
Umístění objektu:	centrum obce
Elektřina:	Elektro - 230 V
Topení:	Ústřední - dálkové
Ostatní rozvody:	Kabelové rozvody

POPIS NEMOVITOSTI: Nabízíme Vám pronájem kancelářských prostor v administrativní budově v centru Týnce nad Sázavou u hlavní silnice. K pronájmu jsou dvě propojené kanceláře o velikosti 2 x 17,5 m². Budova má vlastní parkoviště, možnost i rezervovaných stání. Nájem 5.800,- Kč plus DPH (pokud bude nájemce plátcem), platba elektřina 900,- Kč plus DPH, platba teplo 960,- Kč plus DPH, voda 250,- Kč plus DPH, provize RK 7.018,- Kč včetně DPH. Praha centrum 35 km, Benešov centrum 10 km. Volné od 1.3.2026.