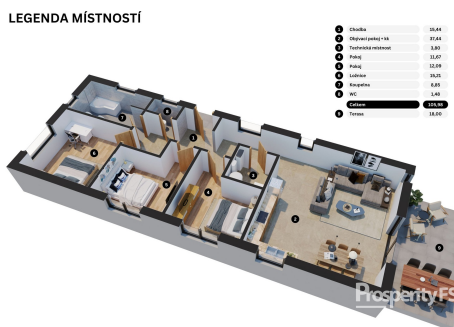


Moderní novostavba 4+kk v Držovicích u Prostějova - dům na klíč

79607, Držovice



Rezervace



Vyřizuje

Matěj Hoch

Tel.: 800 811 811

GSM: +420 800 811 811

E-mail:

reality@prosperityfs.cz

Celková plocha: 619 m²

Druh pozemku: pro bydlení

Charakter okolní zástavby: obytná

POPIS NEMOVITOSTI: Moderní novostavba 4+kk v Držovicích u Prostějova - dům na klíč bez starostí

Nabízíme výjimečnou možnost pořízení nového rodinného domu o dispozici 4+kk s podlahovou plochou 95 m², který bude stát na pozemku o velikosti 619 m² v oblíbené lokalitě Držovice u Prostějova.

Projekt spojuje moderní architekturu, úsporné technologie a jistotu kompletní realizace na klíč.

Navíc si můžete vybrat, zda bude dům postaven jako dřevostavba se skvělými izolačními vlastnostmi, solárním vytápěním vody a rekuperací, nebo ze zděného zdiva Porfix - uvedená cena v inzerátu je za dřevostavbu, u zděné varianty je cena navýšena na 8 490 000Kč.

Co získáte?

- kompletní realizaci stavby na klíč ověřenou stavební firmou
- projektovou dokumentaci a stavební povolení v ceně
- energeticky úsporný dům (PENB třída B - velmi úsporná)
- tepelné čerpadlo vzduch-voda a podlahové vytápění
- pozemek v klidné části obce s dobrou dostupností do Prostějova
- kompletní právní i administrativní servis

Jak probíhá výstavba?

O vše se postaráme my:

komunikace s úřady, realizace stavby, technický dohled i finální předání hotového domu.

Výstavba začne po podpisu smluvní dokumentace, což dává novému majiteli možnost upravit vybrané části projektu podle vlastních představ.

K nastěhování ve druhé polovině roku 2026.

Cena je včetně pozemku, projektu, všech povolení, tepelného čerpadla, kompletní výstavby domu i provize RK. Na pozemku je elektřina a kanalizace, voda bude přivedena před zahájením výstavby.

Konstrukce a vybavení:

Základy: železobetonová základová deska

Nosná konstrukce: dřevostavba / zděná varianta Porfix

Střecha: sedlová, krytina Satjam nebo betonová taška

Zateplení: podlaha EPS100S (140 mm), strop minerální izolace 400 mm

Okna: plastová, trojskla

Fasáda: probarvená omítka dle výběru investora

Vytápění: podlahové teplovodní s tepelným čerpadlem LG Therma V

Podlahy a obklady: dle vlastního výběru (Siko)

Tento projekt nabízí moderní a úsporné bydlení bez starostí – dům postavený přesně podle vašich představ, ať už dáváte přednost dřevostavbě nebo zděné konstrukci.

Pro více informací nebo osobní schůzku mě neváhejte kontaktovat.