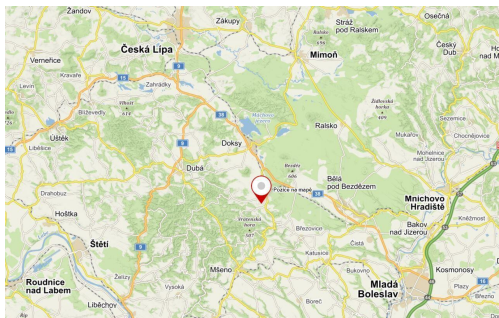
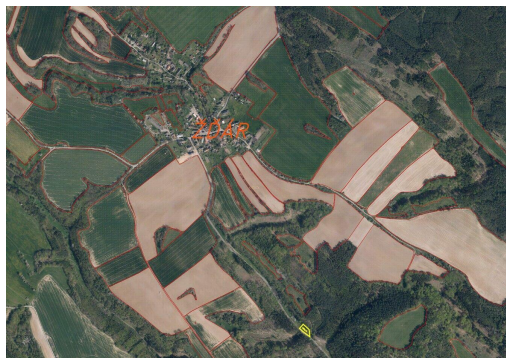


prodej pozemku Žďár v Podbezdězí

Doksy



99 000 Kč
za nemovitost

Prodávající si vyhrazuje právo vybrat kupujícího na základě jím zvolených kritérií.



Vyřizuje

Nikola Ročejdlová

Tel.: 380 405 390

GSM: +420 778 453 728

E-mail:

rocejdlova@fondrealit.cz

Celková plocha:

1 295 m²

Druh pozemku:

ostatní

POPIS NEMOVITOSTI: Nabízíme k prodeji pozemek o výměře 1 295 m², pozemek se nachází v blízkosti malé vesnice Žďár, která spadá pod město Doksy v Libereckém kraji. Dle katastru nemovitostí je pozemek evidován jako trvalý travní porost. Žďár v Podbezdězí je také název katastrálního území. Vesnice se rozkládá na východní hranici CHKO Kokořínsko - Máchův kraj a nachází se také nedaleko hlavního turistického cíle, a tím je Máchovo jezero. Celé okolí je protkané mnoha turistickými trasami a cyklotrasami, které Vás zavedou na významné památky této oblasti. V případě zájmu nás neváhejte kontaktovat.