

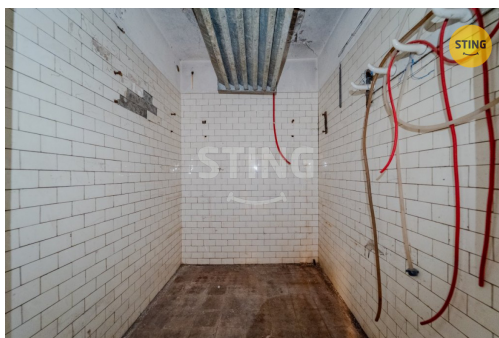


Prodej - Domy a vily

číslo zakázky: 132085

Dům s dílenským zázemím

Větrkovice



3 590 000 Kč
za nemovitost

uvedená cena platí při financování kupní ceny v hotovosti nebo úvěrem zprostředkovaným STING Finance



Vyřizuje

Tomáš Jung

Tel.: 800 10 30 10

GSM: 800 10 30 10

E-mail:

zakaznický.servis@rksting.cz

Poloha objektu:	řadový	Druh objektu:	cihlová
Stav objektu:	dobrý	Počet podlaží v objektu:	2
Typ domu:	patrový	Zastavěná plocha:	225 m ²
Užitná plocha:	497 m ²	Plocha parcely:	987 m ²
Ostatní:	Plot; Garáž; Sociální zařízení	Umístění objektu:	klidná část obce
Doprava:	silnice	Občanská vybavenost:	Školka; Kompletní síť obchodů a služeb
Elektřina:	Elektro - 230 V; Elektro - 380 V	Voda:	Vodovod
Plyn:	Plynovod	Energetická náročnost:	G - Mimořádně nehospodárná

POPIS NEMOVITOSTI: Nabízíme k prodeji atraktivní rodinný dům s ekonomickým potenciálem. Dům má velký přilehlý pozemek o velikosti 987 m², dále rozsáhlé dílenské zázemí vhodné pro živnosti typu autoservis, zámečnická dílna, dřevovýroba, apod. Dům se nachází v dobré dojezdové blízkosti z přilehlých měst a obcí (Opava, Vítkov, Bílovec,...)

Nájezd na dálnici D1 17 km

V obci se nachází veškerá občanská vybavenost škola, školka restaurace, obchod, pošta.

Dům má vlastní studnu, je napojen na obecní vodovod, dále je napojen na plyn, elektřinu. Spodní část je také možné obývat, nechybí zde kuchyň, ani koupelna s WC.

Dům je vhodný i pro dvougenerační rodinu.

Klidné prostředí vhodné pro rodinný život i podnikání

V případě zájmu mne prosím neváhejte kontaktovat. Do konce dubna 2026 nabízíme prostřednictvím našeho partnera úrokové sazby od 4,69 % p.a. Více informací Vám sdělí náš specialista na prohlídce.