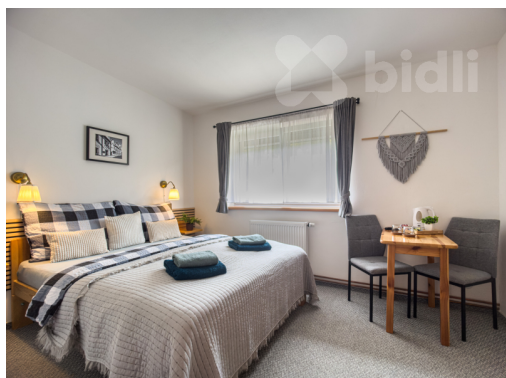


Prodej ubytovacího zařízení 433m², pozemek 597 m²

Chvalšinská, 38101, Český Krumlov



23 950 000 Kč
za nemovitost



Vyřizuje
Vítězslav Novák
Tel.: 774 110 007
GSM: 774 110 007
E-mail: info@bidli.cz

Zastavěná plocha:	433 m ²	Užitná plocha:	370 m ²
Plocha parcely:	433 m ²	Počet podlaží v domě:	1
Druh objektu:	cihlová	Stav objektu:	velmi dobrý
Typ zařízení:	Penzion	Umístění objektu:	centrum obce
Doprava:	vlak; dálnice; silnice; autobus	Komunikace:	asfaltová
Elektrina:	Elektro - 230 V	Voda:	Vodovod
Telekomunikace:	Internet	Topení:	Ústřední - plynové
Odpad:	Kanalizace	Energetická náročnost:	C - Úsporná

POPIS NEMOVITOSTI: Na prodej nabízíme zavedený a plně funkční pension Franko s kapacitou až 27 lůžek, situovaný jen pár minut chůze od historického centra Českého Krumlova. Pension disponuje 11 pokoji - konkrétně 8 dvoulůžkovými, 2 třílůžkovými a 1 jednolůžkovým, přičemž některé lze rozšířit o přistýlky. Každý pokoj má vlastní koupelnu, TV, mini ledničku a kávový set. Hostům je k dispozici společná kuchyňka, prostorná jídelna, recepce a menší venkovní terasa. Bezbariérový vstup zvyšuje komfort a dostupnost pro všechny návštěvníky. K domu náleží 13 parkovacích míst, celá stavba je cihlová a vybavena předokenními žaluziemi a roletami. Vytápění zajišťuje zánovní plynový kotel Bosch, měsíční provozní náklady se pohybují okolo 15 000 Kč. Zajímavým benefitem je možnost dostavby dalšího nadzemního podlaží - architektonická studie je již k dispozici.

Součástí je také byt správce, který lze jednoduše přetvořit na další pokoj. Pension je ideální volbou pro podnikatele hledající okamžitý provoz s výbornou adresou i potenciálem růstu. Financování vám rádi pomůžeme zajistit.