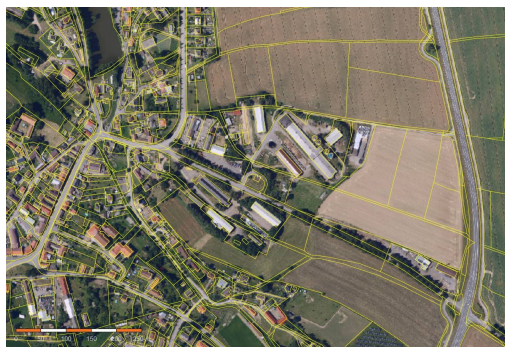
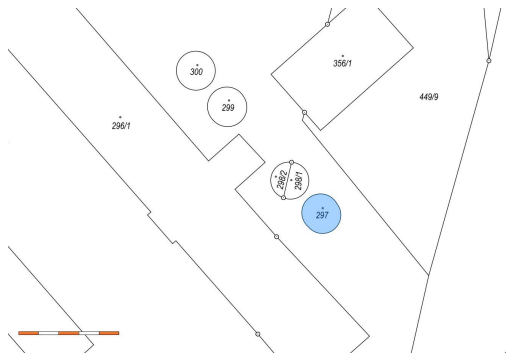


Zemědělská stavba bez čp/če - silo na parc. č. St. 297, k.ú. Česká Bělá, okres Havlíčkův Brod...

58261, Česká Bělá

**97 500 Kč**
za nemovitost

Vyvolávací cena.



Vyřizuje

Petra Menšíková**Tel.:** +420731569896**GSM:** +420731569896**E-mail:**[mensikova@draspomorava.](mailto:mensikova@draspomorava.cz)

CZ

Zastavěná plocha: 71 m²**Plocha parcely:** 1 m²**Druh objektu:** panelová**Užitná plocha:** 71 m²**Počet podlaží v domě:** 1**Stav objektu:** špatný

POPIS NEMOVITOSTI: Prodej z insolvenčního řízení dlužnice formou veřejné dražby elektronické dle zákona č. 250/2023 Sb. Jedná se o zemědělskou stavbu bez čp/če, samostatně stojící silo v severovýchodní okrajové části městyse Česká Bělá v areálu bývalého JZD, naposledy využívanou na senáž pro krmení dobytka. Zemědělská stavba bez čp/če je umístěná v rovinatém terénu na pozemku jiného vlastníka parc.č.st. 297 (pozemek není předmětem dražby) s přístupem po vnitroareálových zpevněných komunikacích (po pozemcích jiných vlastníků bez právního zajištění), s možností napojení na veškeré dostupné areálové inženýrské sítě (funkčnost inženýrských sítí nebyla znalcem ověřena). V okolí se nachází objekty zemědělského družstva a v docházkové vzdálenosti potom centrální část městyse se zastávkou autobusu. Věc nemovitá je tedy tvořena zemědělskou stavbou bez čp/če nacházející se na pozemku parc.č.st. 297 (vlastník: Česká republika, Státní pozemkový úřad, Husinecká 1024/11a, Žižkov, 13000 Praha 3) se všemi součástmi a příslušenstvím v k.ú. Česká Bělá, obci Česká Bělá, okrese Havlíčkův Brod.

Celkový popis nemovité věci

Popis zemědělské stavby bez čp/če:

Samostatně stojící zemědělské silo tvaru kužele, nacházející se na pozemku jiného vlastníka.

Stavebně konstrukční charakteristika:

Základové konstrukce jsou betonové, svíslé nosné konstrukce jsou železobetonové, klempířské konstrukce jsou pozinkované, venkovní žebřík je ocelový, elektroinstalace původní byla 230/400 V, k datu ocenění nefunkční

(poznámka: funkčnost přípojky nebyla ověřena), hromosvod je proveden. K datu ocenění je technologické zařízení nefunkční či chybějící.

Příslušenství

Příslušenství objektu bylo původně dle získaných informací tvořeno přípojkou elektroinstalace (poznámka: funkčnost přípojky nebyla ověřena).

Pozemek:

Jedná se o pozemek jiného vlastníka parc. č. St. 297 - Česká republika, Státní pozemkový úřad, Husinecká 1024/11a, Žižkov, 13000 Praha 3 (není předmětem dražby), který je zcela zastavěn zemědělskou stavbou bez čp/če. Dle platného územního plánu je umístěn ve stabilizované ploše VS - plochy smíšené výrobní.