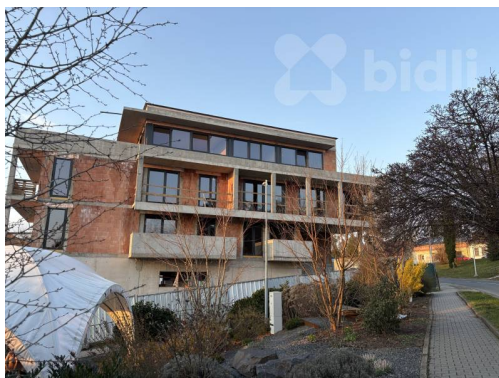


## Prodej bytu 1N3, 3+kk 121 m<sup>2</sup>, dva balkony, sklep, Zlín, Mladcová Návesní, 76001, Mladcová, Zlín

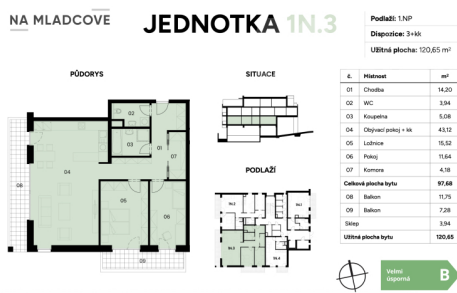


**10 890 000 Kč**  
za nemovitost

včetně DPH, provize RK a právních služeb



Vyřizuje  
**Světlana Eichnerová**  
Tel.: 774 110 007  
GSM: 774 110 007  
E-mail: [info@bidli.cz](mailto:info@bidli.cz)



**Dispozice bytu:** 3+kk

**Počet podlaží v domě:** 3

**Druh objektu:** cihlová

**Stáří objektu:** 2026

**Balkón:** 19 m<sup>2</sup>

**Umístění objektu:** klidná část obce

**Elektrina:** Elektro - 230 V

**Telekomunikace:** Telefon; Internet

**Odpad:** Kanalizace

**Podlaží v domě:** 1

**Celková podlahová plocha:** 121 m<sup>2</sup>

**Stav objektu:** novostavba

**Vlastnictví:** osobní

**Sklep:** 3 m<sup>2</sup>

**Doprava:** silnice; MHD

**Voda:** Vodovod

**Topení:** Lokální - plynové

**Energetická náročnost:** B - Velmi úsporná

**POPIS NEMOVITOSTI:** V exkluzivním zastoupení Vám nabízíme ke koupi prostorově nadstandardní byt o dispozici 3+kk (97,68 m<sup>2</sup>) se dvěma balkony (11,75 m<sup>2</sup> a 7,28 m<sup>2</sup>) a sklepe m (3,94 m<sup>2</sup>) v 1.NP komorního developerského projektu "Byty na Mladcové".

Tento bytový dům s výtahem je situovaný v žádané místní části krajského města Zlína a nabízí ve třech nadzemních podlažích 11 bytových jednotek, při jejichž výstavbě je kladen především důraz na kvalitu, soukromí a pohodlí moderního bydlení. Součástí tohoto domu je 19 vnitřních parkovacích stání, které jsou umístěny v podzemním podlaží a jsou rozděleny na tři samostatné stání a 16 parkovacích míst v zakladačích, což je výrazně více, než je běžné u jiných projektů. Cena parkovacího stání je 750.000,- Kč vč. DPH a cena zakladače je 450.000,- Kč vč. DPH a nejsou zahrnuty v ceně bytu.

Každý z bytů v projektu "Byty na Mladcové" reprezentuje spojení vyššího standardu a kvalitních materiálů, které zajišťují nejen komfort, ale i dlouhodobou hodnotu bydlení. Bytový dům disponuje energetickou třídou B - což nejen snižuje provozní náklady pro majitele, ale zároveň podtrhuje vizi dlouhodobé udržitelnosti.

Více informací o standardech vybavení a o celém projektu najdete na našem webu projektu.

Výstavba byla zahájena ve 04/2025 a předpokládaný termín dokončení a předání bytů novým majitelům je 12/2026.

Výhradně Vám také zajistíme nejvýhodnější financování na trhu a to díky nezávislé spolupráci se všemi komerčními bankami na trhu. Můžeme také poskytnout i alternativní možnosti financování např. skrze družstevní vlastnictví.

Mladcová, to není je dobrá adresa s luxusními výhledy do okolí, ale i bezpečné bydlení v zeleni s výbornou dostupností do centra města. Autem zhruba 10 minut či MHD, kdy linka č. 31 jezdí několikrát do hodiny. V těsné blízkosti projektu se nachází yoga studio i příjemná kavárna, v místní části Mladcová je i MŠ, fotbalové a tartanové hřiště, dětské hřiště a tenisové kurty. Spoustu možností k volnočasovým aktivitám, ale i množství škol všech stupňů vzdělávání a veškeré další zázemí městského života Vám Baťovo město nabídne dosyta.