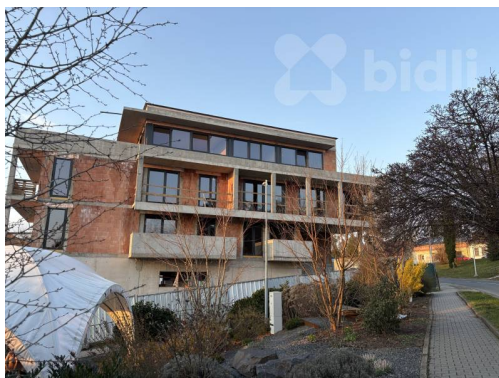


## Prodej bytu 2N3, 3+kk 122 m<sup>2</sup>, dva balkony, sklep, Zlín, Mladcová Návesní, 76001, Mladcová, Zlín

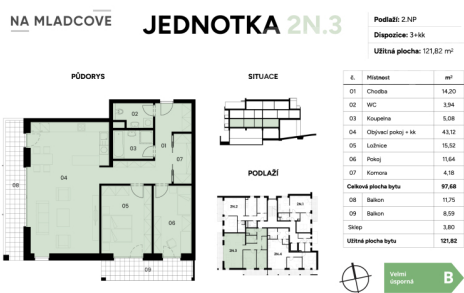


**11 490 000 Kč**  
za nemovitost

včetně DPH, provize a právních služeb



Vyřizuje  
**Světlana Eichnerová**  
Tel.: 774 110 007  
GSM: 774 110 007  
E-mail: [info@bidli.cz](mailto:info@bidli.cz)



<b>Dispozice bytu:</b>	3+kk	<b>Podlaží v domě:</b>	2
<b>Počet podlaží v domě:</b>	3	<b>Celková podlahová plocha:</b>	122 m <sup>2</sup>
<b>Druh objektu:</b>	cihlová	<b>Stav objektu:</b>	novostavba
<b>Stáří objektu:</b>	2026	<b>Vlastnictví:</b>	osobní
<b>Balkón:</b>	20 m <sup>2</sup>	<b>Sklep:</b>	4 m <sup>2</sup>
<b>Umístění objektu:</b>	klidná část obce	<b>Doprava:</b>	silnice; MHD
<b>Elektřina:</b>	Elektro - 230 V	<b>Voda:</b>	Vodovod
<b>Telekomunikace:</b>	Telefon; Internet	<b>Topení:</b>	Lokální - plynové
<b>Odpad:</b>	Kanalizace	<b>Energetická náročnost:</b>	B - Velmi úsporná

**POPIS NEMOVITOSTI:** V exkluzivním zastoupení Vám nabízíme ke koupi prostorově nadstandardní byt o dispozici 3+kk (97,68 m<sup>2</sup>) se dvěma balkony (11,75 m<sup>2</sup> a 8,59 m<sup>2</sup>) a sklepe m (3,80 m<sup>2</sup>) ve 2.NP komorního developerského projektu "Byty na Mladcové".

Tento bytový dům s výtahem je situovaný v žádané místní části krajského města Zlína a nabízí ve třech nadzemních podlažích 11 bytových jednotek, při jejichž výstavbě je kladen především důraz na kvalitu, soukromí a pohodlí moderního bydlení. Součástí tohoto domu je 19 vnitřních parkovacích stání, které jsou umístěny v podzemním podlaží a jsou rozděleny na tři samostatné stání a 16 parkovacích míst v zakladačích, což je výrazně více, než je běžné u jiných projektů. Cena parkovacího stání je 750.000,- Kč vč. DPH a cena zakladače je 450.000,- Kč vč. DPH a nejsou zahrnuty v ceně bytu.

Každý z bytů v projektu "Byty na Mladcové" reprezentuje spojení vyššího standardu a kvalitních materiálů, které zajišťují nejen komfort, ale i dlouhodobou hodnotu bydlení. Bytový dům disponuje energetickou třídou B - což nejen

snižuje provozní náklady pro majitele, ale zároveň podtrhuje vizi dlouhodobé udržitelnosti. Více informací o standardech vybavení a o celém projektu najdete na našem webu projektu. Výstavba byla zahájena ve 04/2025 a předpokládaný termín dokončení a předání bytů novým majitelům je 12/2026. Výhradně Vám také zajistíme nejvýhodnější financování na trhu a to díky nezávislé spolupráci se všemi komerčními bankami na trhu. Můžeme také poskytnout i alternativní možnosti financování např. skrze družstevní vlastnictví. Mladcová, to není je dobrá adresa s luxusními výhledy do okolí, ale i bezpečné bydlení v zeleni s výbornou dostupností do centra města. Autem zhruba 10 minut či MHD, kdy linka č. 31 jezdí několikrát do hodiny. V těsné blízkosti projektu se nachází yoga studio i příjemná kavárna, v místní části Mladcová je i MŠ, fotbalové a tartanové hřiště, dětské hřiště a tenisové kurty. Spoustu možností k volnočasovým aktivitám, ale i množství škol všech stupňů vzdělávání a veškeré další zázemí městského života Vám Bařovo město nabídne dosyta.