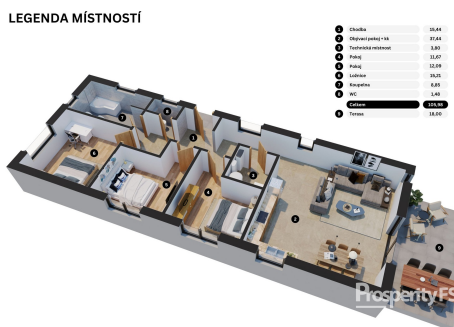


Moderní novostavba 4+kk v Držovicích

79607, Držovice



7 490 000 Kč
za nemovitost



Vyřizuje

Matěj Hoch

Tel.: 800 811 811

GSM: +420 800 811 811

E-mail:

reality@prosperityfs.cz

Poloha objektu:	samostatný	Druh objektu:	cihlová
Stav objektu:	projekt	Počet podlaží v objektu:	1
Typ domu:	přízemní	Zastavěná plocha:	95 m ²
Užitná plocha:	95 m ²	Plocha parcely:	619 m ²
Ostatní:	Bezbarierový přístup; Parkoviště	Umístění objektu:	klidná část obce
Doprava:	silnice; MHD; autobus	Komunikace:	asfaltová
Elektřina:	Elektro - 120 V; Elektro - 230 V	Voda:	Místní zdroj vody
Topení:	Ústřední - elektrické	Odpad:	Kanalizace
Energetická náročnost:	B - Velmi úsporná		

POPIS NEMOVITOSTI: Hledáte nový domov v klidné lokalitě, odkud to máte všude kousek?

V Držovicích u Prostějova vzniká moderní rodinný dům 4+kk o podlahové ploše 95 m², který bude stát na krásném pozemku o velikosti 619 m².

Tahle nabídka spojuje moderní architekturu, úsporné technologie a jistotu kompletní realizace na klíč — bez běhání po úřadech, bez řešení stavebních starostí.

Navíc si můžete vybrat, zda chcete dřevostavbu s rekuperací a solárním ohřevem vody, nebo zděnou variantu Porfix. (Cena v inzerátu je za dřevostavbu, zděná varianta je za 8 490 000 Kč.)

Proč právě Držovice?

- velmi žádaná obec hned u Prostějova – autem jste ve městě za pár minut
- výborná dostupnost na dálnici D46 – ideální pro denní dojíždění do Olomouce i Vyškova
- klidná ulice mimo hlavní tahy, minimum provozu
- v obci je kvalitní občanská vybavenost, parky i sportovní vyžití
- lokalita vhodná pro rodiny, joggerů i majitele psů

Co získáte?

- kompletní realizaci domu na klíč prověřenou stavební firmou
- projektovou dokumentaci a stavební povolení v ceně
- energeticky úsporný dům (PENB B – velmi úsporná)
- tepelné čerpadlo vzduch-voda + podlahové vytápění pro minimální provozní náklady
- pozemek v tiché části obce s rychlou dostupností do města
- kompletní právní a administrativní servis

Jak probíhá výstavba?

- Nemusíte řešit jediný technický detail.
- Zajistíme komunikaci s úřady, realizaci stavby, technický dozor i finální předání.

Výstavba začíná po podpisu dokumentace, což vám umožní upravit vybrané části projektu podle sebe – dispozice, barvy, materiály.

Ihned po podpisu je možné převést vlastnické právo na pozemek.

K nastěhování ve 2. polovině roku 2026.

Tento projekt je ideální pro každého, kdo chce moderní, úsporné a bezstarostné bydlení v lokalitě, kde je klid i skvělá dostupnost do města.

Pro více informací nebo domluvu schůzky mě neváhejte kontaktovat.