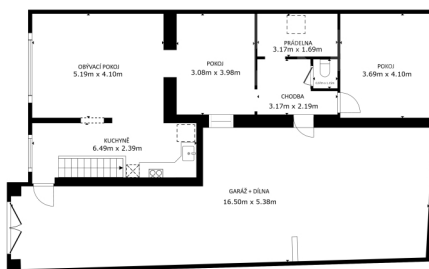


## Prodej rodinného domu ve Šlapanicích u Brna - klidná lokalita, prostorné bydlení

Hřbitovní, 66451, Šlapanice



PRÍZEMÍ  
PROJEKT: 2023-01-10 10:00:00  
VÝKRES: 2023-01-10 10:00:00  
Matterport

### Rezervace



Vyřizuje

**Tomáš Salák**

Tel.: 774 110 007

GSM: 774 110 007

E-mail: [info@bidli.cz](mailto:info@bidli.cz)

<b>Poloha objektu:</b>	řadový	<b>Druh objektu:</b>	smíšená
<b>Stav objektu:</b>	dobrý	<b>Počet podlaží v objektu:</b>	1
<b>Typ domu:</b>	přízemní	<b>Zastavěná plocha:</b>	185 m <sup>2</sup>
<b>Užitná plocha:</b>	119 m <sup>2</sup>	<b>Plocha parcely:</b>	314 m <sup>2</sup>
<b>Plocha zahrady:</b>	129 m <sup>2</sup>	<b>Plocha sklepu:</b>	10 m <sup>2</sup>
<b>Umístění objektu:</b>	klidná část obce	<b>Doprava:</b>	vlak; dálnice; silnice; MHD; autobus
<b>Komunikace:</b>	asfaltová	<b>Elektrina:</b>	Elektro - 230 V; Elektro - 380 V
<b>Voda:</b>	Vodovod	<b>Telekomunikace:</b>	Internet
<b>Topení:</b>	Lokální - tuhá paliva	<b>Odpad:</b>	Kanalizace
<b>Energetická náročnost:</b>	G - Mimořádně nevhodná		

**POPIS NEMOVITOSTI:** Upozornění: Tato nabídka je rezervována konkrétním zájemcem a v rezervační lhůtě není k dispozici! Nabízíme k prodeji velmi pěkný a útulný rodinný dům situovaný v klidné slepé ulici ve vyhledávané lokalitě Šlapanic, pouhých 5 km od hranice Brna. Dům zaujme praktickou dispozicí, dostatkem prostoru i příjemným zázemím pro rodinné bydlení.

Nemovitost disponuje celkem 5 pokoji s kuchyňským koutem, průjezdem a uzavřeným, částečně zastřešeným dvorkem,

kteřý poskytuje soukromí a prostor pro odpočinek. V přední části domu se nachází udržovaná zahrada ideální pro posezení s rodinou či přáteli, grilování nebo relaxaci.

Dispozice domu:

1. NP:

Vstup do předsíně s kuchyňským koutem, na kterou navazuje prostorný obývací pokoj. Dále průchozí pokoj, samostatný pokoj, koupelna, samostatné WC a vstup na uzavřený dvorek.

2. NP:

Po schodišti se dostanete do průchozího pokoje, ze kterého je vstup do ložnice s vlastní koupelnou a WC. Z ložnice se vychází na zastřešenou část domu a dále na otevřenou terasu s příjemným výhledem do okolí.

Lokalita:

Šlapanice jsou oblíbeným místem pro rodinné bydlení díky své výborné dostupnosti do Brna a zároveň klidné atmosféře menšího města. Ve Šlapanicích najdete veškerou občanskou vybavenost - supermarkety Penny a Albert, drogerie Teta, KIK a PEPCO, restaurace a cukrárny, zdravotní středisko, lékárny, benzínovou pumpu, knihovnu, poštu, muzeum, sokolovnu, orlovnu, víceleté gymnázium, ZŠ a několik MŠ, dětská hřiště, plavecký bazén, tenisové kurty i tenisová hala. Možnost parkování přímo před domem. Výborná dostupnost do centra města Brna (MHD 22 minut, autem 10 minut) i na výpadovky ven ze Šlapanic (5 minut). Letiště Tuřany a CTPark Brno - Černovické terasy je vzdáleno 5 min. autem. Zastávky MHD (trolejbus, vlak) jsou v docházkové vzdálenosti od domu. Ve Šlapanicích je zrekonstruovaný městský park, kde se pořádají nejrůznější kulturní a společenské akce a knihovna. Ze Šlapanic vede řada cyklostezek, z nichž část je nově vybudovaná, např. Ponětovice, Kobylnice, Sokolnice, Prace nebo směr Bedřichovice, Podolí, Mariánské údolí.

Díky kombinaci klidného prostředí, dobré infrastruktury a blízkosti Brna představují Šlapanice ideální místo pro komfortní rodinné bydlení.

V případě zájmu o více informací nebo domluvení prohlídky nás neváhejte kontaktovat.