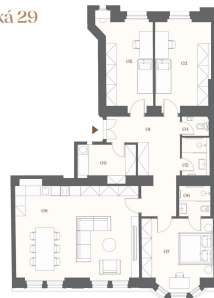


Prodej bytu 4+kk 125 m², Praha 2

Bělehradská, 12000, Praha 2, Praha



“Bělehradská 29



Byt č. 21		
2 NP	4+kk	138,1 m ²
Chlazení	ne	88,2 m ²
Výhled	dobrý	
Chlazení	ne	
Stav objektu	před rekonstrukcí	
Podlahová plocha		135 m ²
Sklepní plocha		3 m ²
Celková plocha		138 m ²

23 680 000 Kč
za nemovitost

“Bělehradská 29



Residential unit No. 21		
F1	4+kk	138,1 m ²
Chlazení	ne	88,2 m ²
Výhled	dobrý	
Chlazení	ne	
Stav objektu	před rekonstrukcí	
Podlahová plocha		135 m ²
Sklepní plocha		3 m ²
Celková plocha		138 m ²



Vyřizuje
Simon Lukavský
Tel.: 221 088 111
GSM: +420 725 753 753
E-mail: prodej@psn.cz

Dispozice bytu:	4+kk	Podlaží v domě:	2
Počet podlaží v domě:	6	Celková podlahová plocha:	138 m ²
Druh objektu:	cihlová	Stav objektu:	před rekonstrukcí
Vlastnictví:	osobní	Sklep:	3 m ²
Umístění objektu:	rušná část obce	Energetická náročnost:	F - Velmi nevhodná

POPIS NEMOVITOSTI: Severně / Jižně orientovaný byt o dispozici 4+kk a podlahové ploše 135.10 m² je součástí nového rezidenčního projektu Bělehradská 29, který vzniká kompletní rekonstrukcí novobarokního činžovního domu z roku 1910. Nachází se na pomezí Vinohrad a Nuslí - v živé čtvrti s kavárnami, službami i zelení, jen minutu od tramvajové zastávky Nuselské schody. Dokončení je plánováno na 4. čtvrtletí roku 2026.

Půdorys bytu v 2. podlaží zahrnuje obývací pokoj s přípravou na kuchyni, tři ložnice, vstupní chodbu, praktickou komoru, koupelnu se sprchovým koutem a samostatnou toaletu. K jednotce náleží také sklepní kóje. Vybavení zahrnuje dubové podlahy, dřevěná špaletová okna s dvojsklem, elegantní interiérové dveře, koupelnu v nadčasovém designu se sanitou značek Laufen a Grohe a decentně řešená otopná tělesa a elektroinstalaci, která neruší celkový výraz interiéru. Byt bude dokončen v provedení fit out - připravený k okamžitému nastěhování.

Dům projde kompletní rekonstrukcí. Vzniknou reprezentativní společné prostory, moderní výtah, repasované kamenné schodiště se zdobným zábradlím a nové technické zázemí. Rezydentům bude k dispozici sauna, fitness, kolárna a kočárkárna, ve vnitrobloku pak klidné místo k posezení mezi zelení. Budova stojí v klidném úseku ulice Bělehradská,

jen pár kroků od tramvajové zastávky Nuselské schody. V okolí jsou oblíbené podniky jako Solo Bakery, Ô-mai coffee, Las Adelitas nebo pizzerie Da Pietro, v docházkové vzdálenosti také parky Folimanka a Grébovka. Nechybí zde lékárny, školy, fitness centra ani běžné služby. Na metro I. P. Pavlova se dostanete tramvají za čtyři minuty, do centra během deseti.