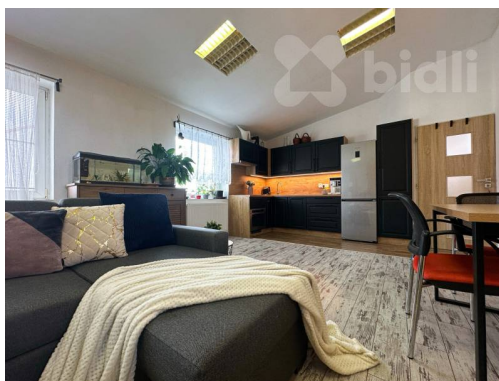
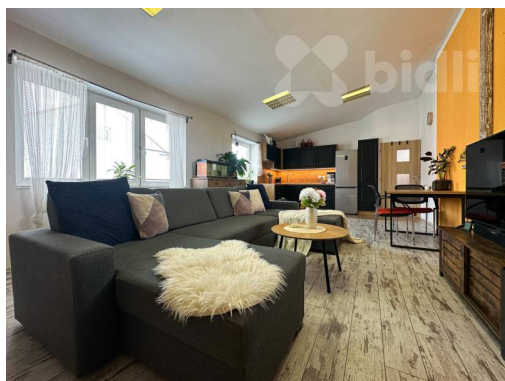


Prodej bytu (komerčního prostoru), 3+kk, 74 m², ul. 28. října, Kladno-Švermov

28. října, 27309, Kladno



4 650 000 Kč
za nemovitost

Cena včetně provize RK,
DPH a právních služeb.



Vyřizuje
Silvie Žižková
Tel.: 774 110 007
GSM: 774 110 007
E-mail: info@bidli.cz

Plocha kanceláří:	74 m ²	Druh objektu:	cihlová
Stav objektu:	dobrý	Druh prostor:	Kanceláře
Umístění objektu:	okraj obce	Doprava:	vlak; dálnice; silnice; MHD; autobus
Komunikace:	asfaltová	Elektrina:	Elektro - 230 V
Voda:	Vodovod	Topení:	Lokální - elektrické
Odpad:	Kanalizace	Energetická náročnost:	G - Mimořádně nehospodárná

POPIS NEMOVITOSTI: Byt nabízí možnost využití k bydlení, jako investice na nájem, ale také zde může být zázemí pro vaše podnikání (kanceláře, showroom, kosmetické studio .), s možností přespání.

Byt byl dlouhodobě pronajímán.

Ve výhradním zastoupení majitele nabízíme k prodeji atypický, jižně orientovaný byt 3+KK s celkovou výměrou 73,8 m², nacházející se v celém 2. NP zděné stavby z r. 2011, v okrajové části Kladna-Švermov, katastr. území Hnidousy . V této stavbě jsou vymezeny pouze 2 jednotky. V přízemí se nachází provozovna prodejny chovatelských potřeb, otevřená od pondělí do pátku 9-17hod.

Byt má samostatný vchod. Od silnice se uzamykatelnou brankou vchází na zatravněný menší pozemek, vedoucí ke vstupním dveřím. Z přízemí se po dřevěných schodech dostaneme do prostorné předsíně, kde je vchod na samostatné WC, do koupelny se sprchovým koutem, WC, pračkou a kotlem a dále pak vstupujeme do obývacího pokoje s

kuchyňským koutem, vyrobeným na míru a vybaveným myčkou, indukční 2 plotýnkou, mikrovlnnou troubou s grilem, nerezovým dřezem a digestoří.

Z obývacího pokoje se vchází do průchozího pokoje, který nyní slouží jako ložnice a dále pak do třetího pokoje, nyní dětského. Z tohoto pokoje je možné vyjít na menší dřevěnou podestu, která může po úpravě a dohodě s druhým majitelem, sloužit k posezení.

Byt prošel před 2 lety zdařilou rekonstrukcí. Nově je rozvedená elektřina a topení v mědi, nový elektrokotel, nové interiérové dveře s obložkovými zárubněmi, na podlahách je plovoucí podlaha a dlažba.

K dispozici je i úložný prostor v náraděvně umístěné u vstupu do bytu.

Benefitem tohoto bytu jsou nízké náklady na bydlení (voda 1.000,- Kč/měs. a elektřina cca 4.000,- Kč/měs.).

Možnost parkování přímo u domu.

Doporučujeme prohlídku.

Ulice 28. října nabízí pohodlné městské bydlení s perfektní dostupností - potraviny, doprava, restaurace a služby v docházkové vzdálenosti. V okolí jsou rodinné i developerské projekty, což svědčí o rezidenční dynamice lokality.

V nejbližším okolí je odpočinková zóna revitalizovaného bývalého dolu Ronna nebo vodní park Čabárna. Před domem je zastávka autobusů, které vás do 10 minut odvezou do centra Kladna nebo za 45 minut na pražskou stanici metra linky A Nádraží Veveřská.

Vlaková stanice Kladno-Švermov cca 15 min chůze od ulice 28. října, odkud je vlakové spojení do centra Kladna i Prahy.