

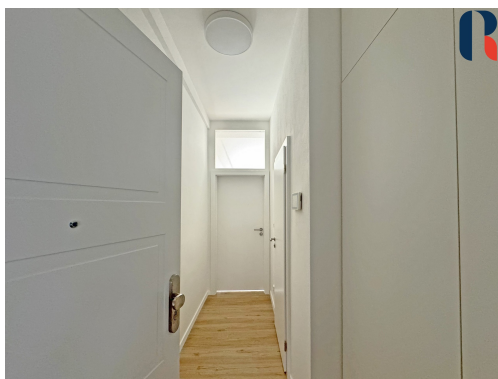


Pronájem - Byty

číslo zakázky: 03520

Pronájem byty 1+kk, 30 m² - Praha - Braník

Branická, 14700, Praha 4, Praha



17 900 Kč
za měsíc



Vyřizuje

Michal Kodr

Tel.: 736 673 677

GSM: +420 736 673 677

E-mail:

michal.kodr@realog.cz

Dispozice bytu: 1+kk

Počet podlaží v domě: 6

Druh objektu: cihlová

Vlastnictví: osobní

Elektřina: Elektro - 120 V

Odpad: Kanalizace

Energetická náročnost: G - Mimořádně
nehospodárná

Podlaží v domě: 4

Celková podlahová plocha: 30 m²

Stav objektu: po rekonstrukci

Doprava: MHD

Voda: Vodovod

Ostatní rozvody: Kabelová televize

POPIS NEMOVITOSTI: Nabízíme Vám moderně zařízený byt 1+kk v atraktivní lokalitě Branické ulici v Praze - Braníku. Tento světlý, nový byt o velikosti 30 m² prošel celkovou vkusnou rekonstrukcí dle citlivého návrhu architekta. Nabízí praktickou dispozici a promyšlené detaily. Nová dispozice, nové veškeré rozvody, nové interiérové i vstupní dveře, podlahy, zařizovací předměty, veškerý nábytek na míru (kuchyň včetně spotřebičů, skříně v koupelně, vestavěné skříně v chodbě....Nebydlený byt v kvalitě novostavby je připraven přivítat svého nového majitele. K bytu náleží sklep.

Klasický cihlový dům v dobrém stavu, široké chodby na podlahách terraco, stejné vstupní dveře do bytů, čipové hospodářství s led panely v bytech na ovládání vstupních dveří do domu. Čisté a suché sklepy, velká zahrada. Nízké měsíční náklady.

Příjemné bydlení s dostatkem světla a pěkným výhledem. Využívat lze příjemná velká zahrada ve vnitro bloku domu, vhodná pro odpočinek, či práci s PC. V okolí se nachází veškerá občanská vybavenost a dobrá dostupnost do centra města. Ideální pro jednotlivce nebo mladý pár.

Krásné místo u řeky, cyklostezka podél Vltavy prakticky před domem. Nedaleko Žluté lázně, Dobeška, golf, vodní sporty. Zároveň tramvají MHD do centra cca 10 min, na Smíchovské nádraží bus MHD 8 min. Dobře dostupné letiště i centrum města.

Měsíční nájem 17.900.-Kč, poplatky 1.800.-Kč + elektřina. Internet k dispozici. Doporučujeme prohlídku.