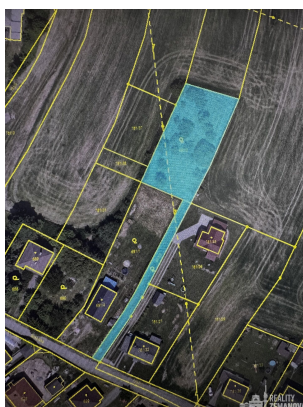
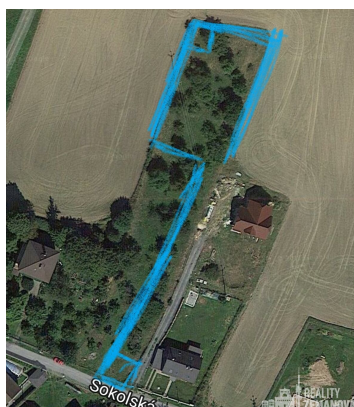


Stavební pozemek 1747 m² - Sokolská ul., Neveklov, klidná lokalita s budoucí dálnicí D3

Sokolská, 25756, Neveklov



5 650 000 Kč
za nemovitost



Vyřizuje
Miroslava Zemanová
Tel.: +420 608 473 229
GSM: +420 608 473 229
E-mail:
sprava.nemovitosti@sezna.cz
m.cz

Celková plocha: 1 747 m²

Charakter okolní zástavby: obytná

Doprava: autobus

Druh pozemku: pro bydlení

Umístění objektu: klidná část obce

POPIS NEMOVITOSTI: Hledáte ideální místo pro svůj vysněný domov v klidném prostředí s kompletní občanskou vybaveností? Nabízíme k prodeji atraktivní stavební pozemek o celkové výměře 1 747 m² v žádané lokalitě Neveklov, ulice Sokolská.

- pozemek se nachází v tiché ulici s minimálním provozem
- vlastní příjezdová cesta o výměře 340 m² - oplocená, 80 m dlouhá a 4,3 m široká
- kompletní inženýrské sítě: kanalizace, elektřina, obecní voda i příprava pro elektrickou bránu
- stavební plocha 1 407 m², z toho přibližně 20 % určeno pro zeleň, což zajišťuje dostatek soukromí
- možnost výstavby samostatně stojícího rodinného domu o dvou podlažích se zastavitelností 25-30 %

Pozemek je obklopen poli a z kostela na náměstí je slyšet zvonění zvonů. Stačí šikovné ruce a může zde vyrůst krásný dům s prostornou zahradou.

Výhody lokality

Neveklov nabízí kompletní občanskou vybavenost - mateřskou a základní školu, zdravotní péči, obchody, restaurace, poštu i sportoviště.

Okolí je součástí malebného Posázaví, které je ideální pro procházky, cyklistiku a klidný rodinný život v přírodě.

Samozřejmostí je snadná dostupnost do Benešova i Prahy. Budoucí dálnice D3 navíc výrazně zrychlí spojení s hlavním městem i jihem Čech a současně zvýší investiční potenciál této nemovitosti.

Pokud hledáte kombinaci klidného bydlení v přírodě, výborné dostupnosti a veškerých služeb na dosah, tento pozemek představuje skvělou příležitost.