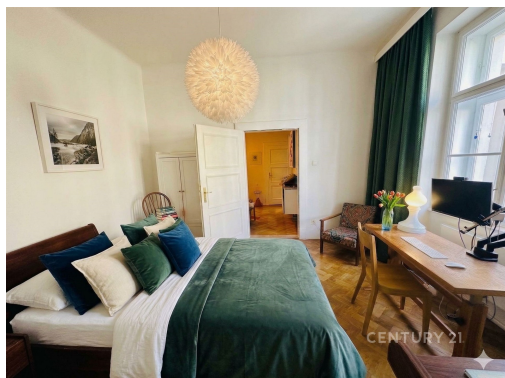
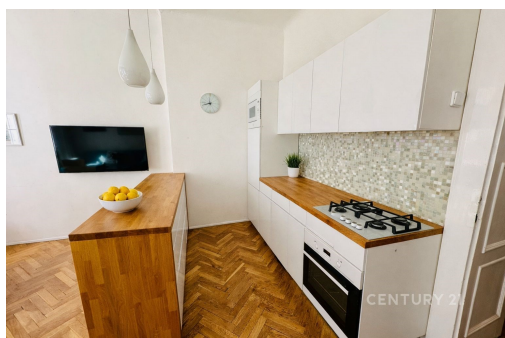


## Pronájem bytu 4+kk na ulici Sušilova, Brno Veverí

Sušilova, Brno-střed, Brno



**26 500 Kč**

za měsíc

+ služby 7.280 Kč ( pro 4 osoby) + kauce 45.000 Kč + provize RK



Vyřizuje  
**Monika Pitrochová -  
recepce**

**Tel.:** 538 728 645

**GSM:** +420 538 728 645

**E-mail:**

[bonusbrno@century21.cz](mailto:bonusbrno@century21.cz)

**Dispozice bytu:** 4+kk

**Počet podlaží v domě:** 7

**Druh objektu:** cihlová

**Vlastnictví:** osobní

**Elektřina:** Elektro - 230 V

**Plyn:** Plynovod

**Podlaží v domě:** 1

**Celková podlahová plocha:** 90 m<sup>2</sup>

**Stav objektu:** velmi dobrý

**Sklep:** 6 m<sup>2</sup>

**Voda:** Místní zdroj vody;  
Vodovod

**Energetická náročnost:** G - Mimořádně  
nehospodárná

**POPIS NEMOVITOSTI:** V zastoupení majitelů nabízíme k pronájmu byt o dispozici 4+kk, 90 m<sup>2</sup>, na ulici Sušilova, nacházející se v 1. patře s výtahem. K dispozici sklep o velikosti 6m<sup>2</sup>.

Obývací pokoj s kuchyňskou linkou je orientovaný na jihovýchod do jednosměrné klidné ulice.

Ložnice, pokoj i pracovna jsou orientované na severozápad do klidného vnitrobloku.

K dispozici také prostorná předsíň s policemi.

Koupelna vybavena pračkou, vanou, umyvadlem, úložnými prostory a kondenzační plynovým kotlem s termostatem. Z předsíně je rovněž přístup do světlíku, který byl chytře upraven na spíž. K dispozici soukromý vnitroblok s posezením.

Byt se nachází na ulici Sušilova (spojující Botanickou a Kounicovu) kousek od centra města a zároveň v klidné lokalitě. V okolí najdete parky Lužánky, Tyršův a Björnsenův sad, spoustu kaváren a podniků. Centrum města je v docházkové vzdálenosti.

Cena pronájmu je 26 500 Kč/měsíc. Poplatky za energie a služby pro čtyři osoby jsou 7 280 Kč/měsíc (plyn: 3 880 Kč, elektřina 2 000 Kč, internet 600 Kč, voda, společná energie a úklid domu 800 Kč).

Pro více informací nebo domluvení prohlídky mě neváhejte kontaktovat.